



Porin seudun liikenneturvallisuuksuunnitelma 2025

PORI

Tässä liikenneturvallisuussuunnitelman päivityksessä on laadittu seudullinen suunnitelma Porin seudun liikenneturvallisuustyölle sekä kuntakohtaiset liikenneympäristön toimenpidesuunnitelmat Harjavallan, Huittisten, Kokemäen, Merikarvian, Nakkilan, Pomarkun, Porin ja Ulvilan alueille. Tavoitteena on ollut luoda realistinen ja toteutuskelpoinen suunnitelma, joka ohjaa liikenneturvallisuuden parantamista. Suunnittelussa on tunnistettu keskeiset strategiset painotukset ja toimenpidekokonaisuudet, joiden avulla voidaan vähentää liikenneonnettomuuksia valtakunnallisten ja alueellisten tavoitteiden mukaisesti.

Liikenneturvallisuussuunnitelman tilaajina toimivat Varsinais-Suomen ELY-keskus sekä Harjavallan, Huittisten, Kokemäen, Merikarvian, Nakkilan, Pomarkun, Porin ja Ulvilan kunnat ja kaupungit. Työn toteutuksesta vastasi Linea Konsultit Oy:ssä Aleksi Krankka, Atte Mantila, Mari Niemelä ja Outi Vartiainen. Suunnitelman laatiminen käynnistyi vuonna 2024, ja se valmistui vuonna 2025.

Ohjausryhmä kokoontui työn aikana yhteensä neljä kertaa. Ohjausryhmään kuuluivat:

Esa Ränkman, Harjavallan kaupunki
Johanna Kalaoja, Huittisten kaupunki
Ilkka Välke, Kokemäen kaupunki
Kari Pitkäranta, Merikarvian kunta
Harri Kukkula, Nakkilan kunta
Timo Pihlaja, Pomarkun kunta
Eija Riihimäki, Porin kaupunki
Eetu Elohaka, Ulvilan kaupunki
Silja Reinikainen, Varsinais-Suomen ELY-keskus
Jaakko Klang, Varsinais-Suomen ELY-keskus
Sami Kivilä, Liikenneturva
Elias Ruutti, Liikenneturva
Kalevi Mäkipää, Satakunnan hyvinvointialue
Juha Joutsenlahti, Lounais-Suomen poliisilaitos

Suunnitelman sisältö

- Liikenneturvallisuussuunnitelmassa on arvioitu seudun liikenneturvallisuustilannetta, siihen vaikuttavaa toimintaympäristöä sekä liikenneturvallisuustyön nykytilaa ja kehittämistarpeita.
- Nykytila-analyysin sekä Varsinais-Suomen ELY-keskuksen liikenneturvallisuussuunnitelman pohjalta on luotu pitkän aikavälin visio sekä määritetty konkreettiset, toimintaa ohjaavat ja seurantaan tukevat tavoitteet. Lisäksi suunnitelmassa on linjattu liikenneympäristön suunnitteluperiaatteet, kehittämistoimenpiteet liikenneturvallisuuden parantamiseksi sekä liikenneturvallisuustyön toimintamalli ja eri osapuolten vastuut.
- Toimenpiteiden suunnittelussa on hyödynnetty ELY-keskuksen liikenneturvallisuussuunnitelman painopistealueita, joita on tarkennettu nykytila-analyysin perusteella. Toimenpiteet kohdistuvat sekä liikenneympäristön parantamiseen että liikenneturvallisuustyöhön. Painopisteiden mukaisesti on pyritty suosimaan vaikuttavimpia ja kustannustehokkaimpia lähiaikoina toteutettavia toimenpiteitä, mutta myös laajemmat kehittämistarpeet on otettu huomioon.



Sisällysluettelo

- Suunnitelman sisältö
- Nykytila-analyysi
 - [Asukaskysely](#)
 - [Koululaiskysely](#)
 - [Hallintokuntakysely](#)
 - [Onnettomuusanalyysi](#)
- [Tavoitteet ja painopisteet](#)
- [Vaikutusten arviointi ja seuranta](#)





Asukaskysely

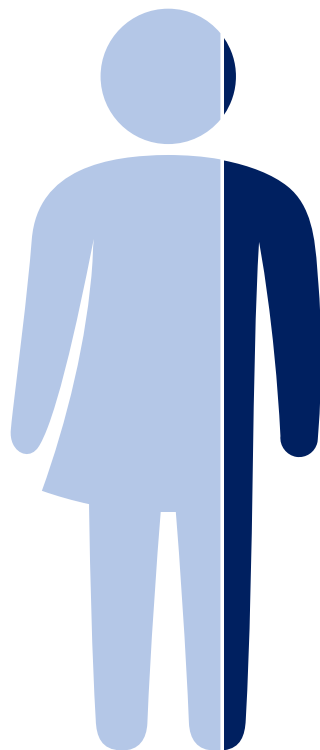
Vastaajien taustatiedot

Asukaskyselyyn saatiin **1 405** vastausta.

Vastaajista oli

n=1 405

69 %
naisia

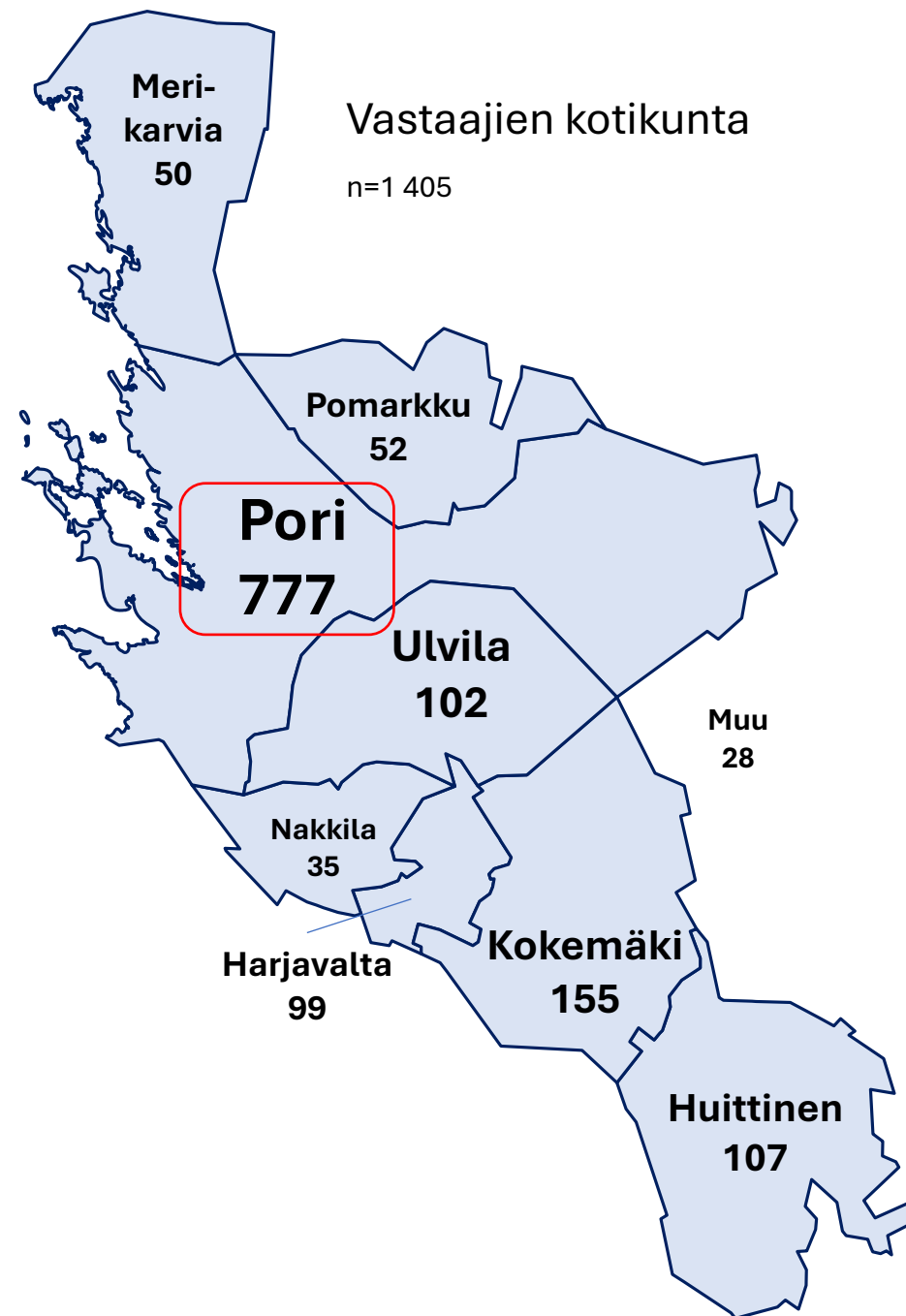
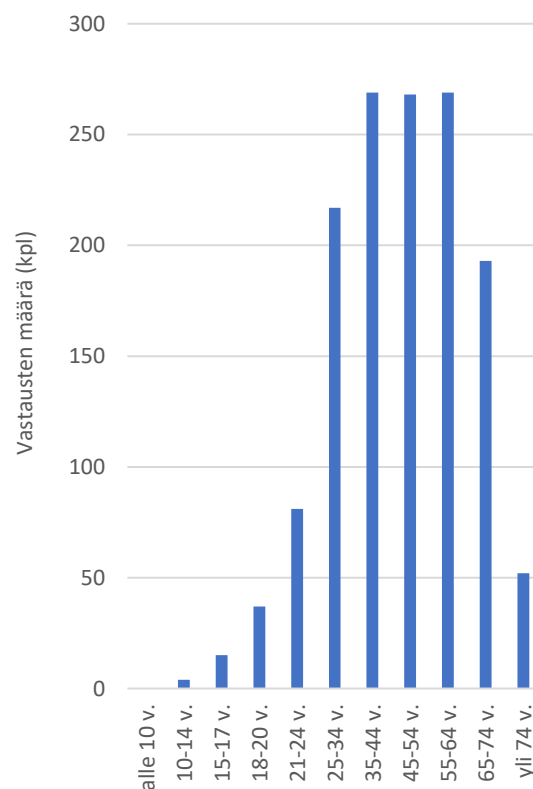


31 %
miehiä

0 % muita

Vastaajien ikäjakauma

n=1 405

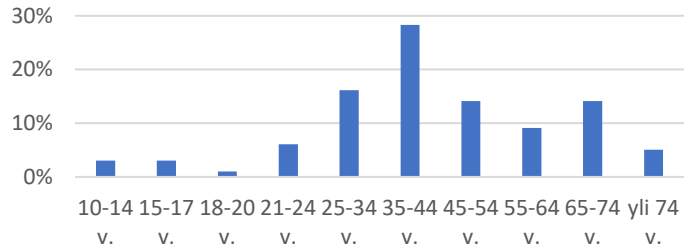


Vastaajien taustatiedot

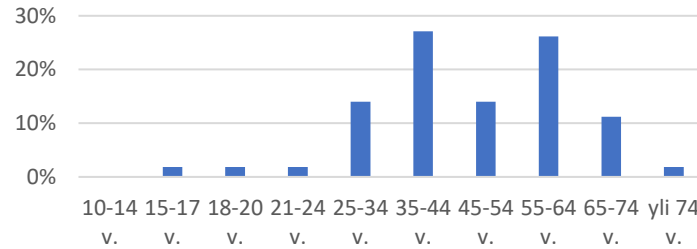
Vastaajien ikäjakauma kunnittain (%)

n=1405

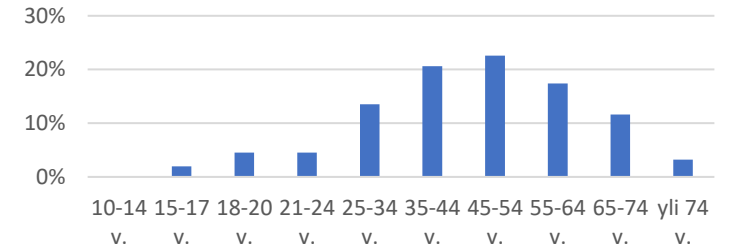
Harjavalta (n=99)



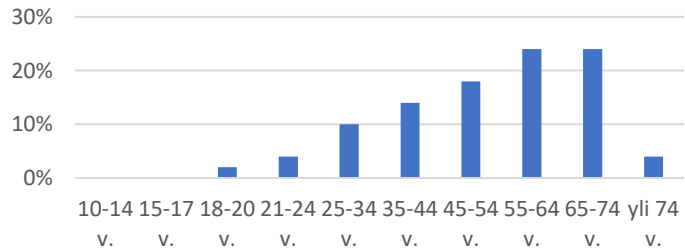
Huittinen (n=107)



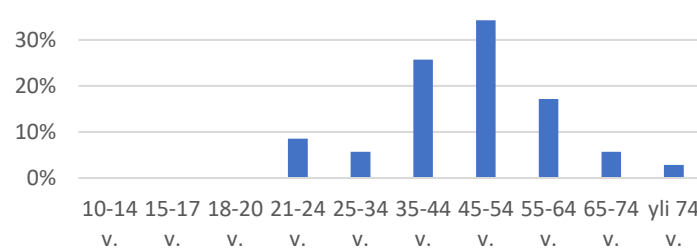
Kokemäki (n=155)



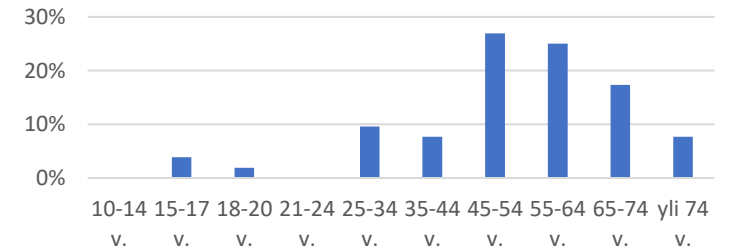
Merikarvia (n=50)



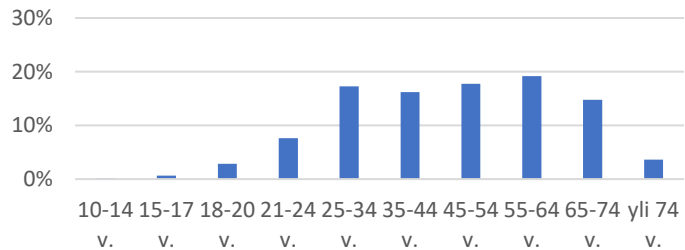
Nakkila (n=35)



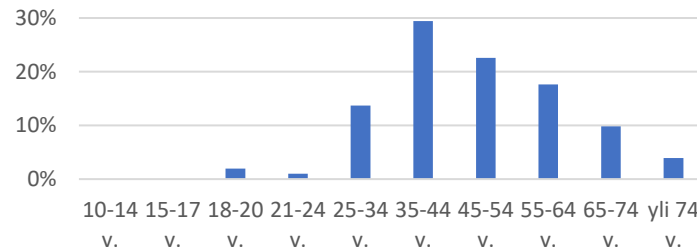
Pomarkku (n=52)



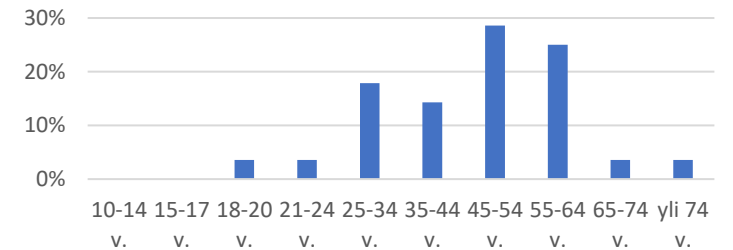
Pori (n=777)



Ulvila (n=102)

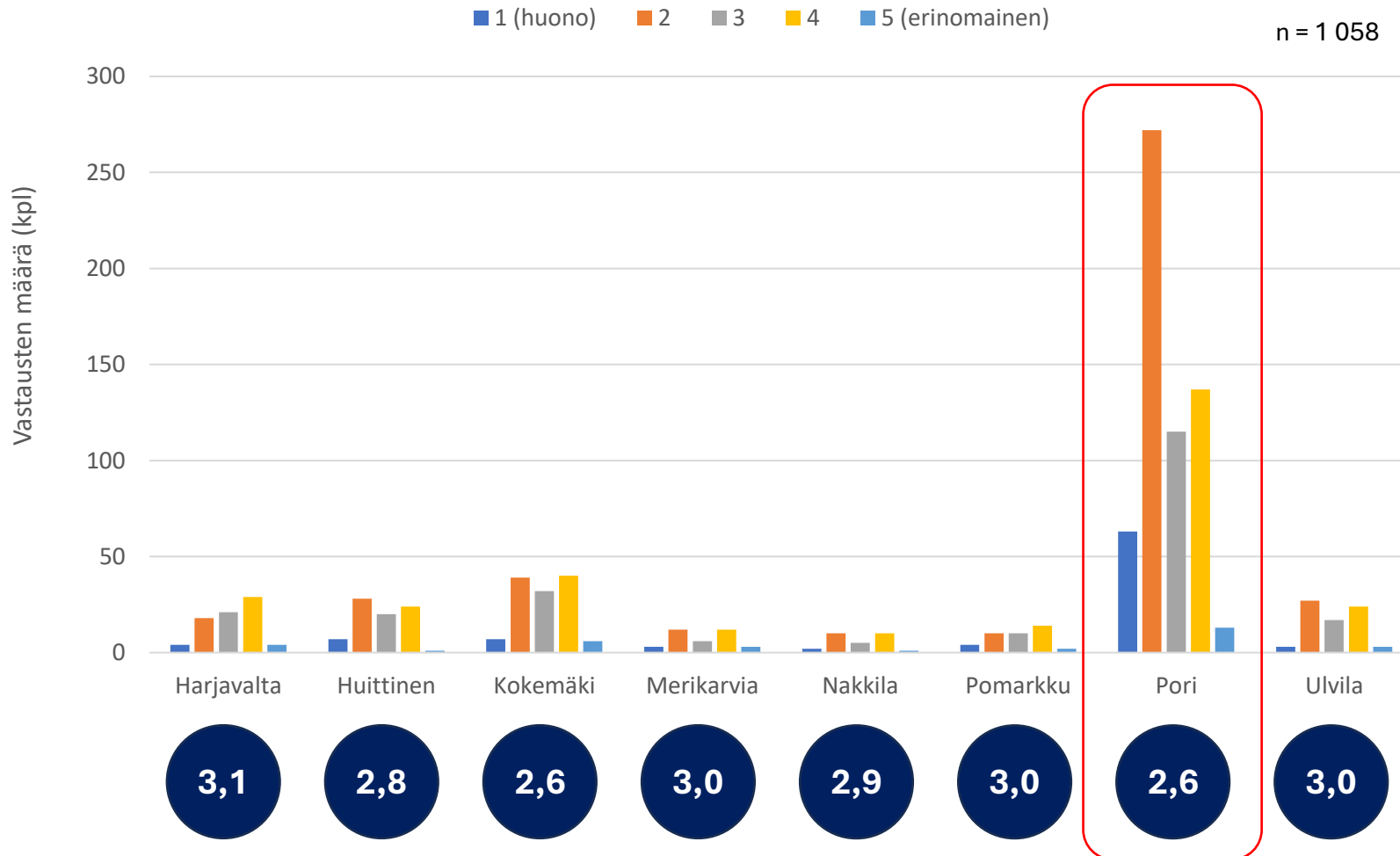


Muu (esim. alueella työssäkäyvä tai opiskeleva) (n=28)



Arvosana kunnan yleiselle liikenneturvallisuudelle

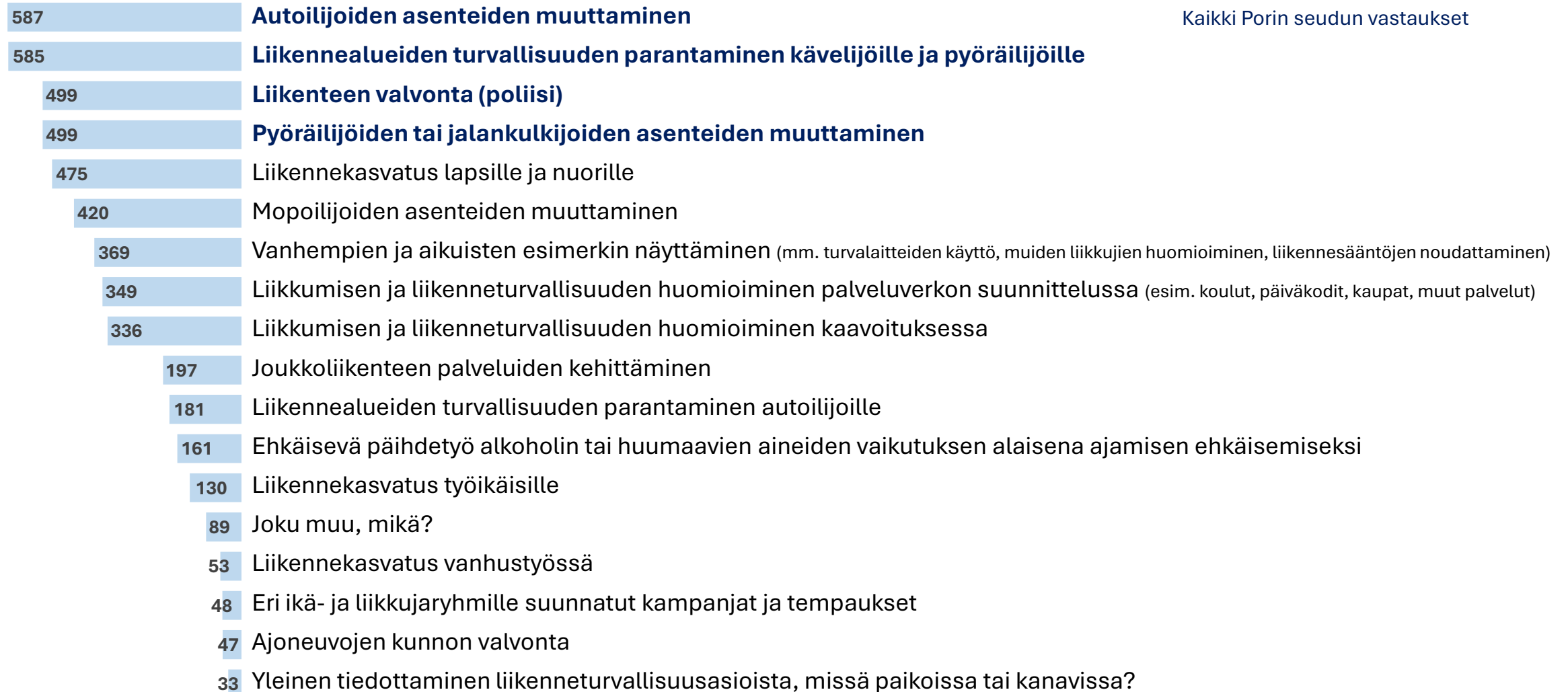
Anna arvosana kuntasi yleiselle liikenneturvallisuudelle asteikolla 1 (huono) – 5 (erinomainen)?



Keskisarvo
2,8

Tärkeimmät keinot edistää kunnan liikenneturvallisuutta

Mitkä ovat mielestäsi **tärkeimmät keinot** kunnan liikenneturvallisuuden parantamiseksi? Valitse 1–4 vaihtoehtoa.



Tärkeimmät keinot edistää kunnan liikenneturvallisuutta

Asukkaiden ehdottamia keinoja Porin kunnan liikenneturvallisuuden parantamiseen:

- Sähköpotkulautojen poistaminen katukuvasta kokonaan.
- Sähköpotkulautailun rajoittaminen ja lautailijoiden asenteisiin vaikuttaminen.
- Näkemäesteiden poistaminen kasvillisuutta leikkaamalla.
- Liikennesääntöjen kertaus.
- Teiden kunnossapidon parantaminen.



Teetkö toistuvia työ-, koulu- tai opiskelumatkoja kotoa vähintään muutamana päivänä kuukaudessa?

n=1405

Kyllä



71 %

En

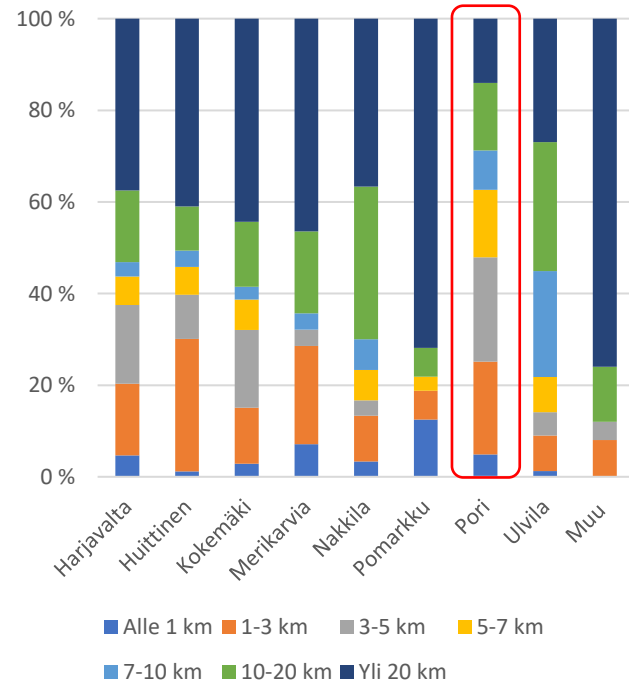


29 %

Toistuvien matkojen ominaisuuksia

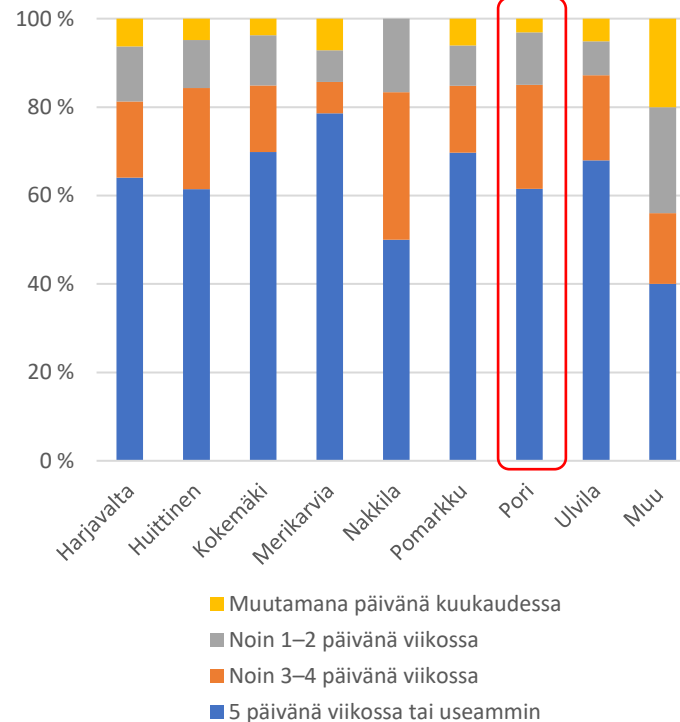
Miten pitkä yhdensuuntaisen matka oli?

n=995



Kuinka usein teet matkan?

n=995



Käytetyimmät kulkutavat kesällä / keväällä

n=991

Henkilö- tai pakettiauton kuljettajana tai matkustajana **71 %**

Polku- tai sähköpyörällä **18 %**

Käytetyimmät kulkutavat talvella

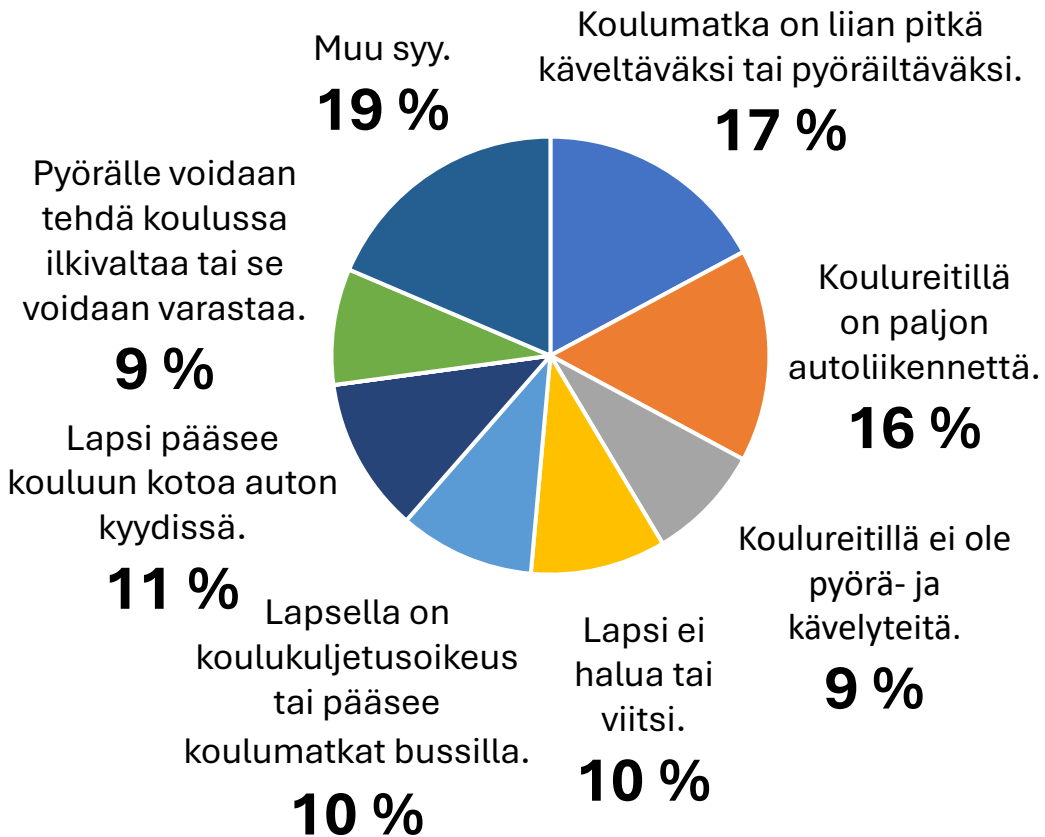
n=992

Henkilö- tai pakettiauton kuljettajana tai matkustajana **74 %**

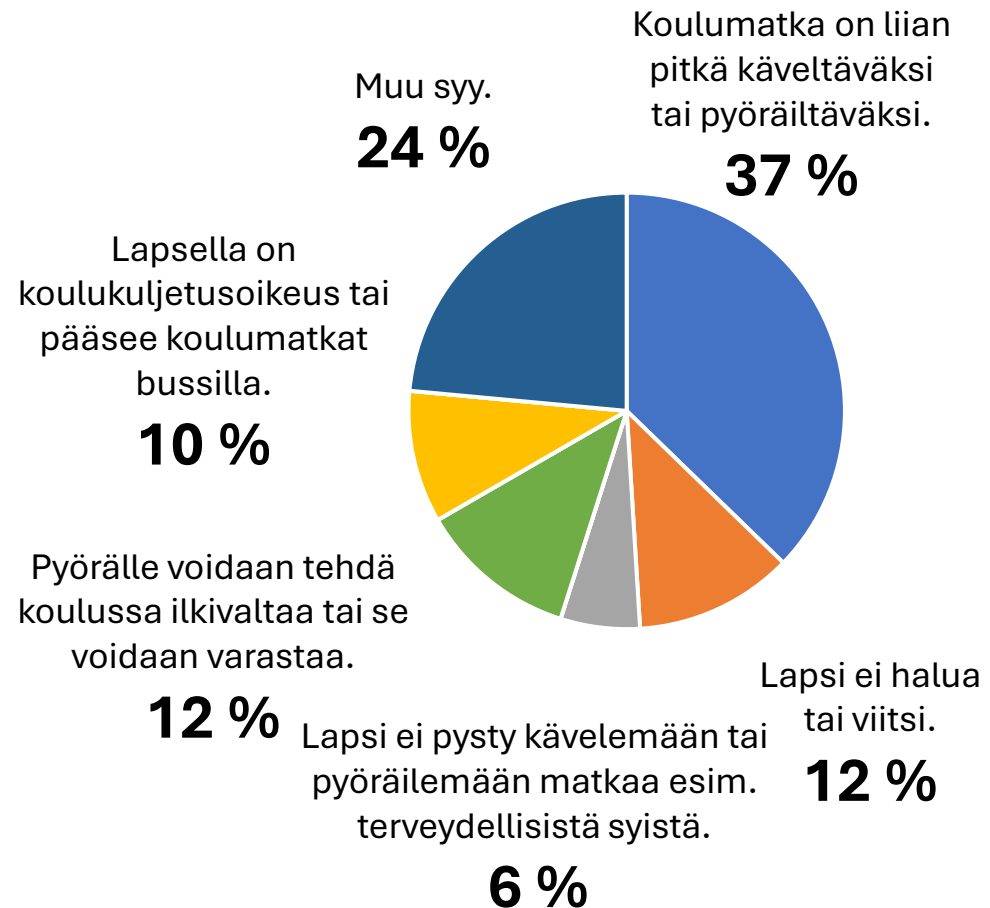
Kävellen koko matkan (myös juoksu, pyörätuoli tms.) **10 %**

Lasten ja nuorten kulkutavat Porissa

Jos perheesi alakoululainen ei kävele tai pyöräile kouluun, mitkä tekijät siihen liittyvät? (Voit valita useita)

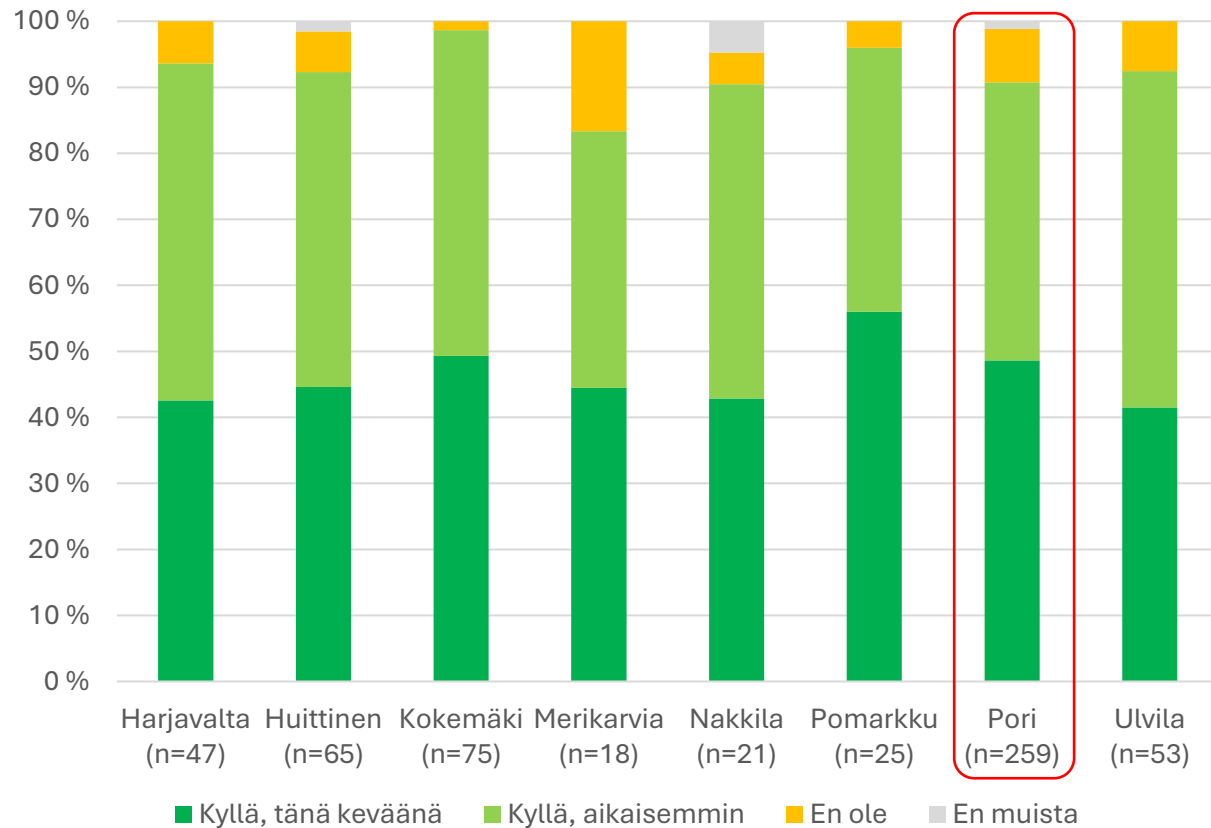


Jos perheesi peruskoulun suorittanut ei kävele tai pyöräile kouluun / oppilaitokseen, mitkä tekijät siihen liittyvät? (Voit valita useita)

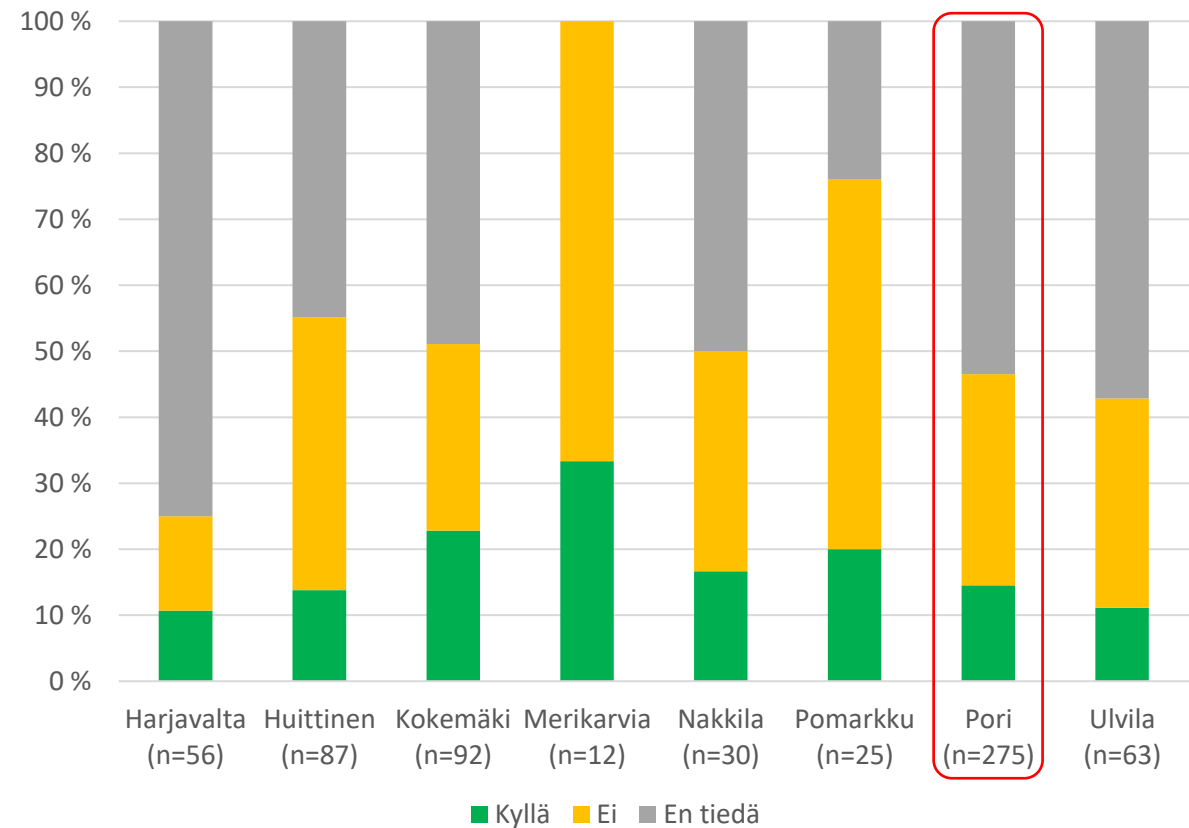


Lasten turvallinen liikkuminen

Oletko tai oletteko keskustelleet alle 18-vuotiaan kanssa liikenneturvallisuuteen liittyvistä asioista?



Opetetaanko koulussa mielestäsi riittävästi turvalliseen liikkumiseen liittyviä asioita?



Karttavastaukset

Autoilun kannalta ongelmallinen paikka



901 kpl

Jalankulun kannalta ongelmallinen paikka



659 kpl

Pyöräilyn kannalta ongelmallinen paikka



569 kpl

Muu ongelmallinen paikka



157 kpl

Mopoilun kannalta ongelmallinen paikka



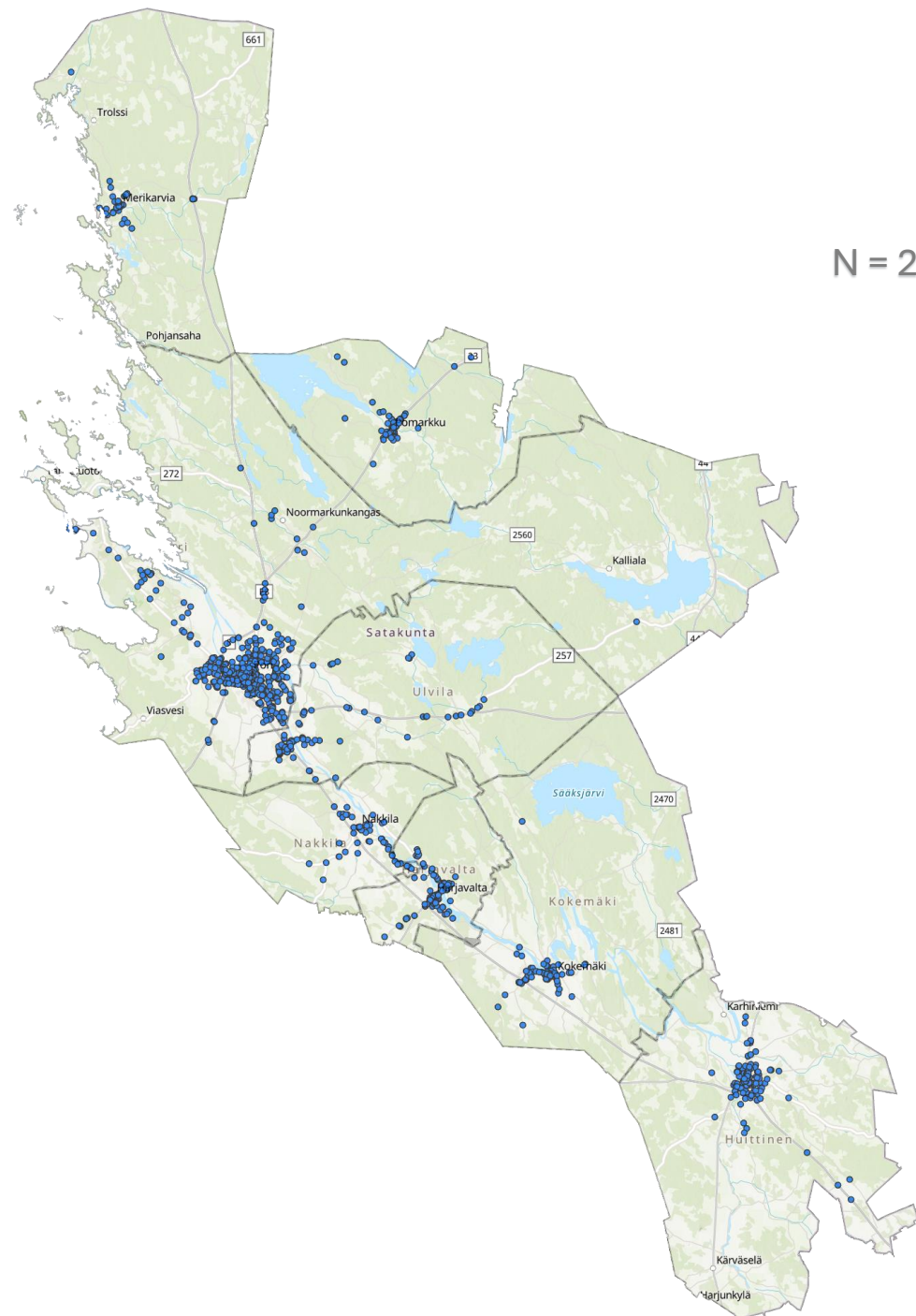
83 kpl

Raskaan liikenteen kannalta ongelmallinen paikka



55 kpl

N = 2 424



Koululaiskysely

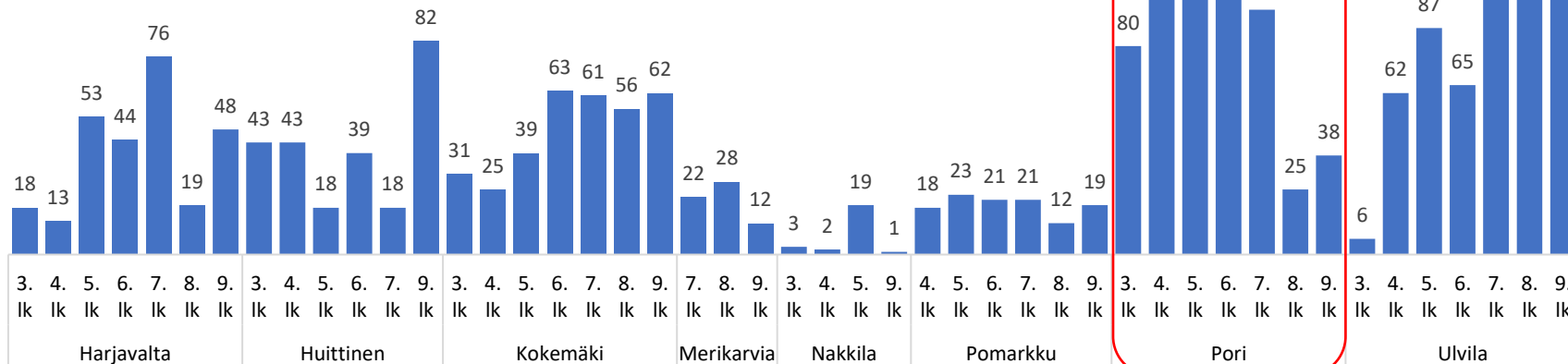


Vastaajien taustatiedot

Koululaiskyselyyn saatiin **2 482** vastausta.
Vastaajista 49 % oli tyttöjä ja 49 % poikia. Muita oli 2 %.

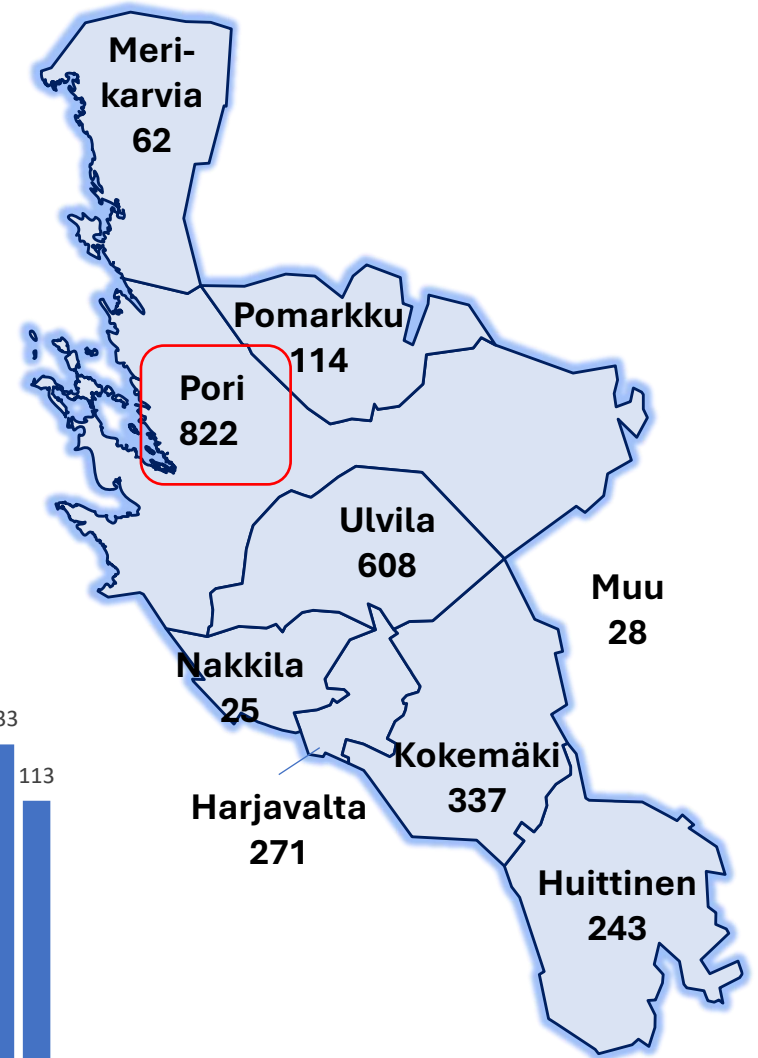
Vastaajamäärät luokittain

n= 2 482



Vastaajien kotikunta

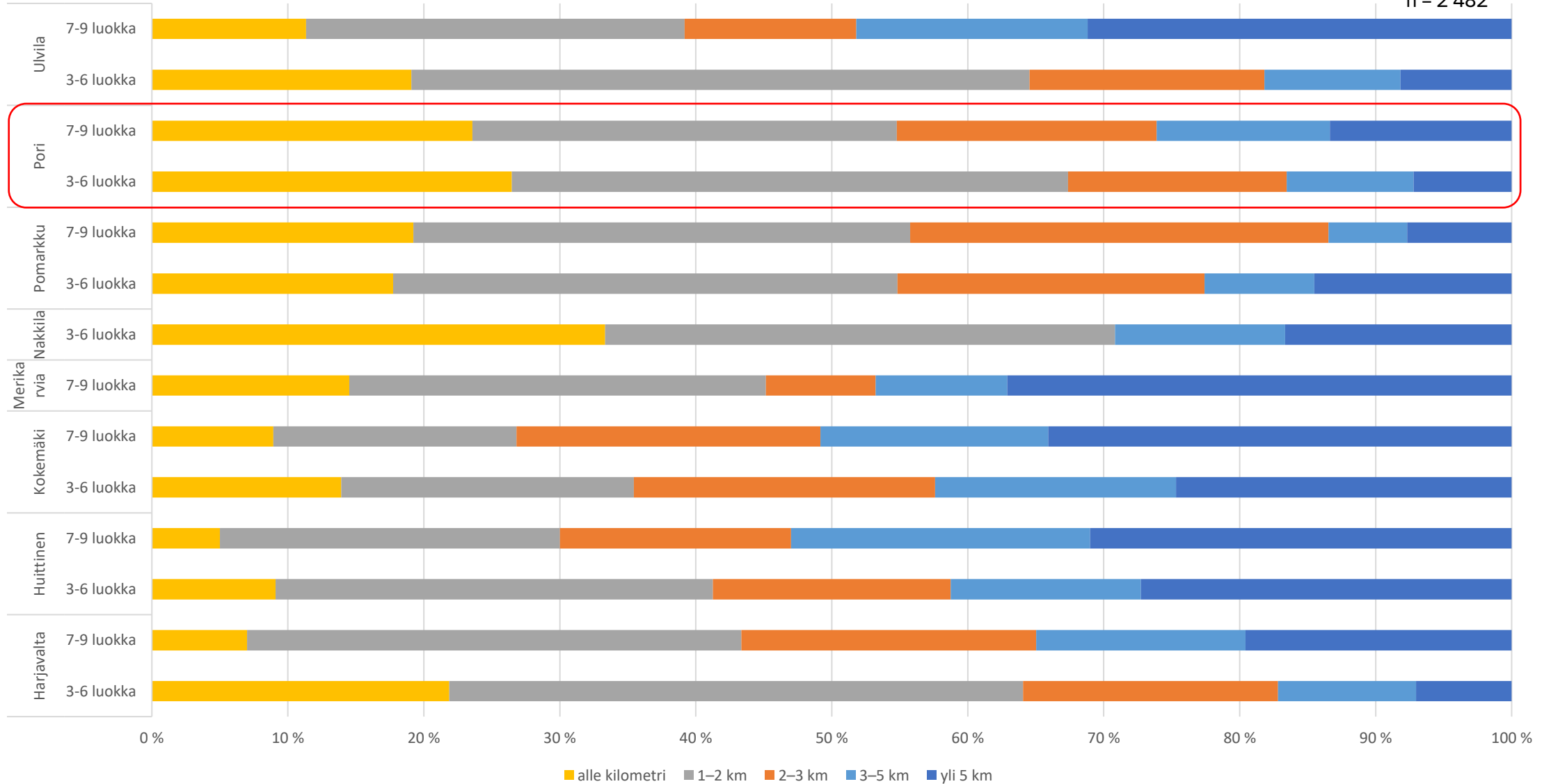
n= 2 482



Koulumatkan pituus

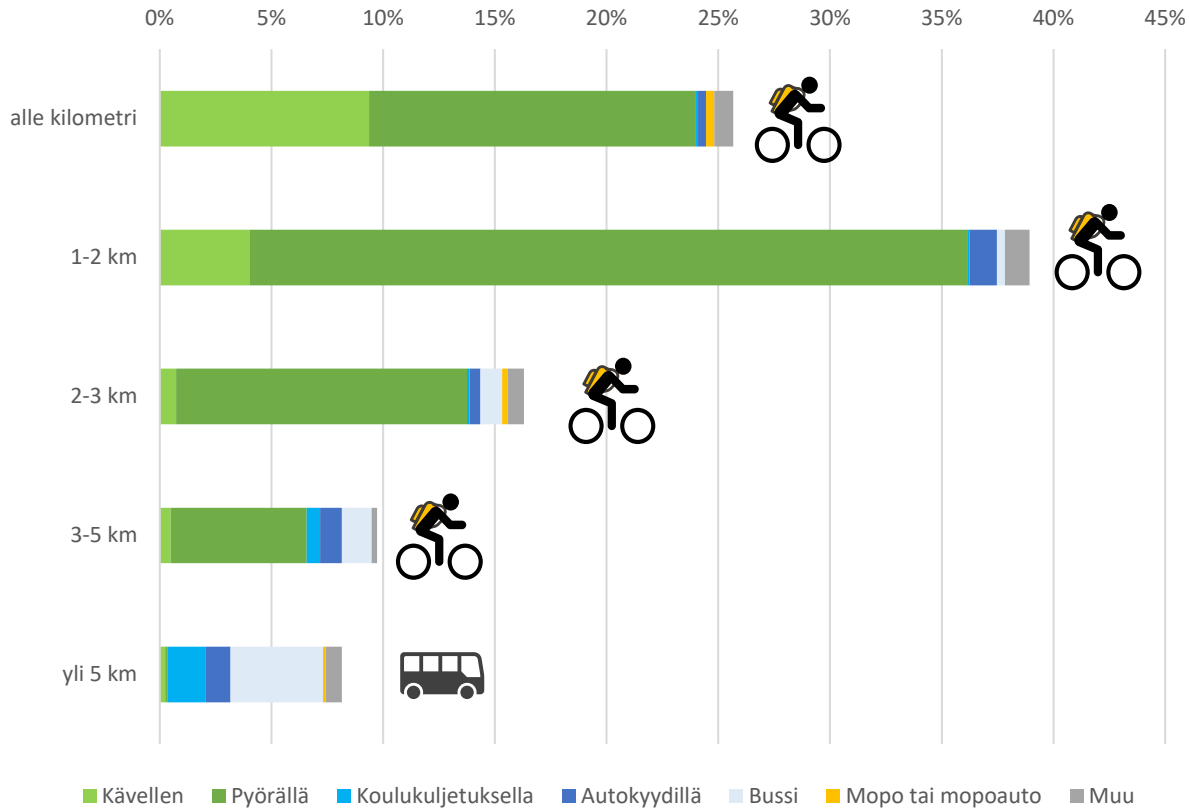
Kuinka pitkä koulumatkasi on?

n = 2 482



Kulcutapa Porissa

Eniten käytetty kulcutapa toukokuussa suhteessa koulumatkan pituuteen



Jos et yleensä kävele tai pyöräile kouluun, miksi?



Turvavälineiden käyttö



Kypärän käyttö Porin seudulla

Ala-aste

Aina tai melkein aina

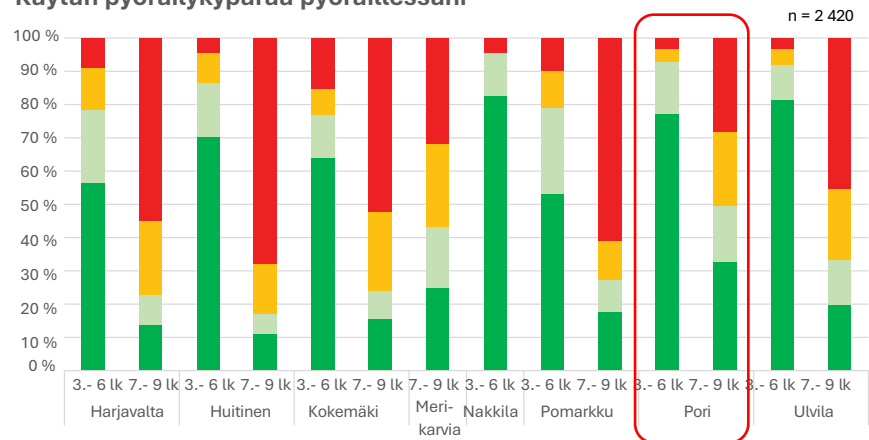
88%

Yläaste

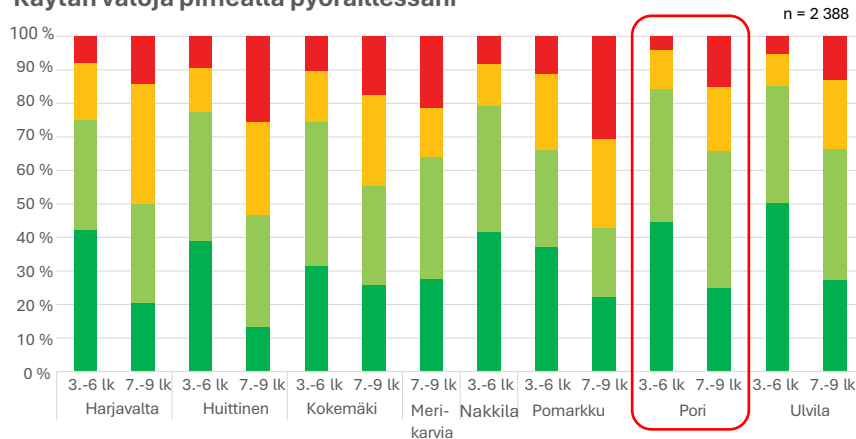
Melko harvoin tai ei koskaan

73%

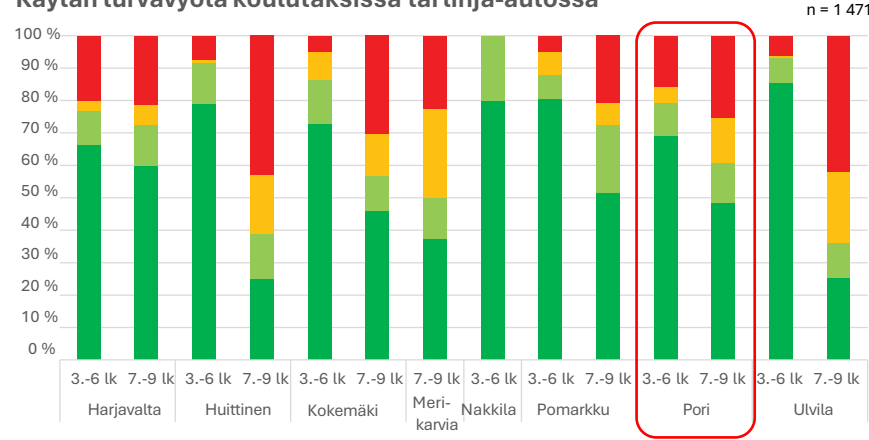
Käytän pyöräilykypärää pyöräillessäni



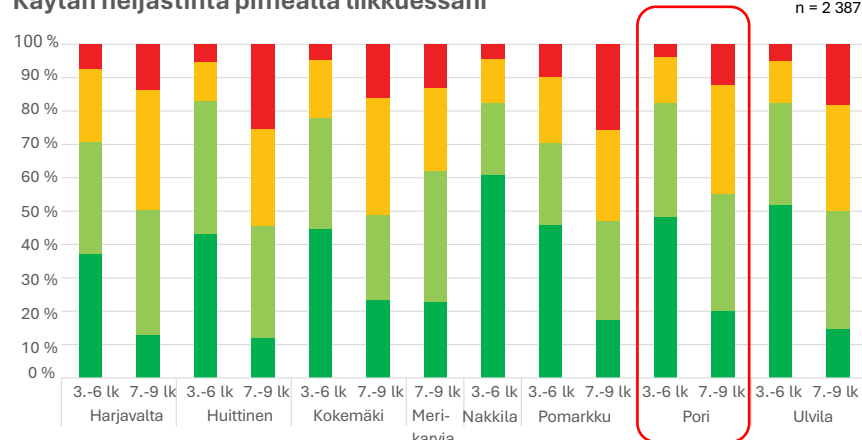
Käytän valoja pimeällä pyöräillessäni



Käytän turvavyötä koulutaksissa tai linja-autossa



Käytän heijastinta pimeällä liikkeessäni



■ Aina ■ Melkein aina ■ Melko harvoin ■ En koskaan



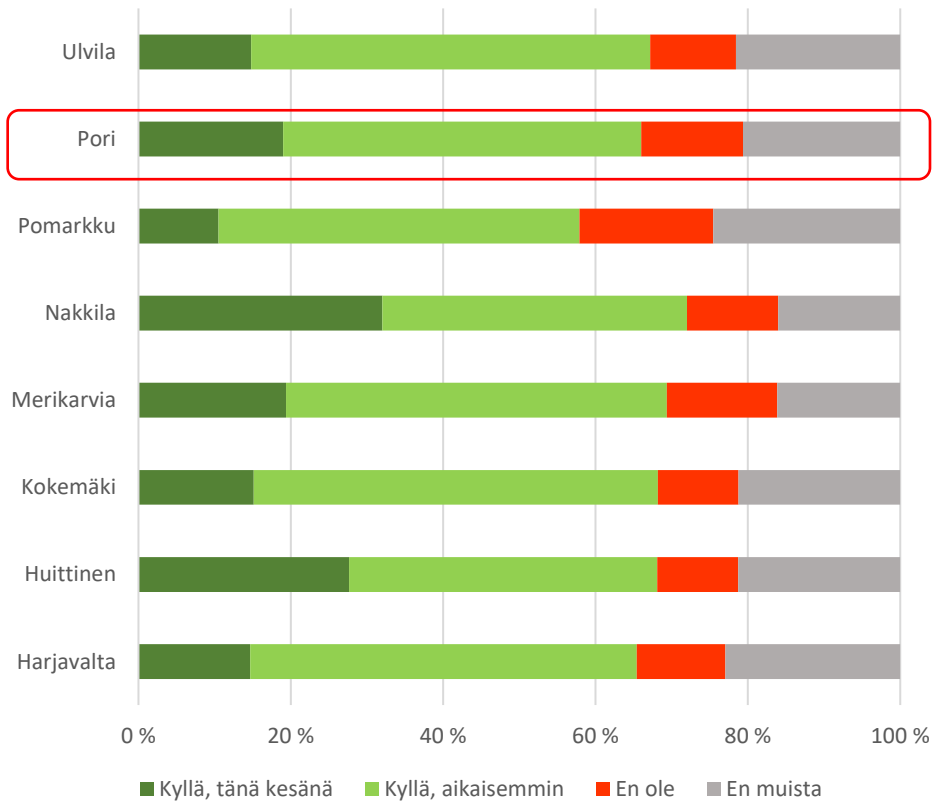
Turvallisuus mopolla, moottoripyörällä, mönkijällä ja traktorilla Porin seudulla

Olen ajaessani...

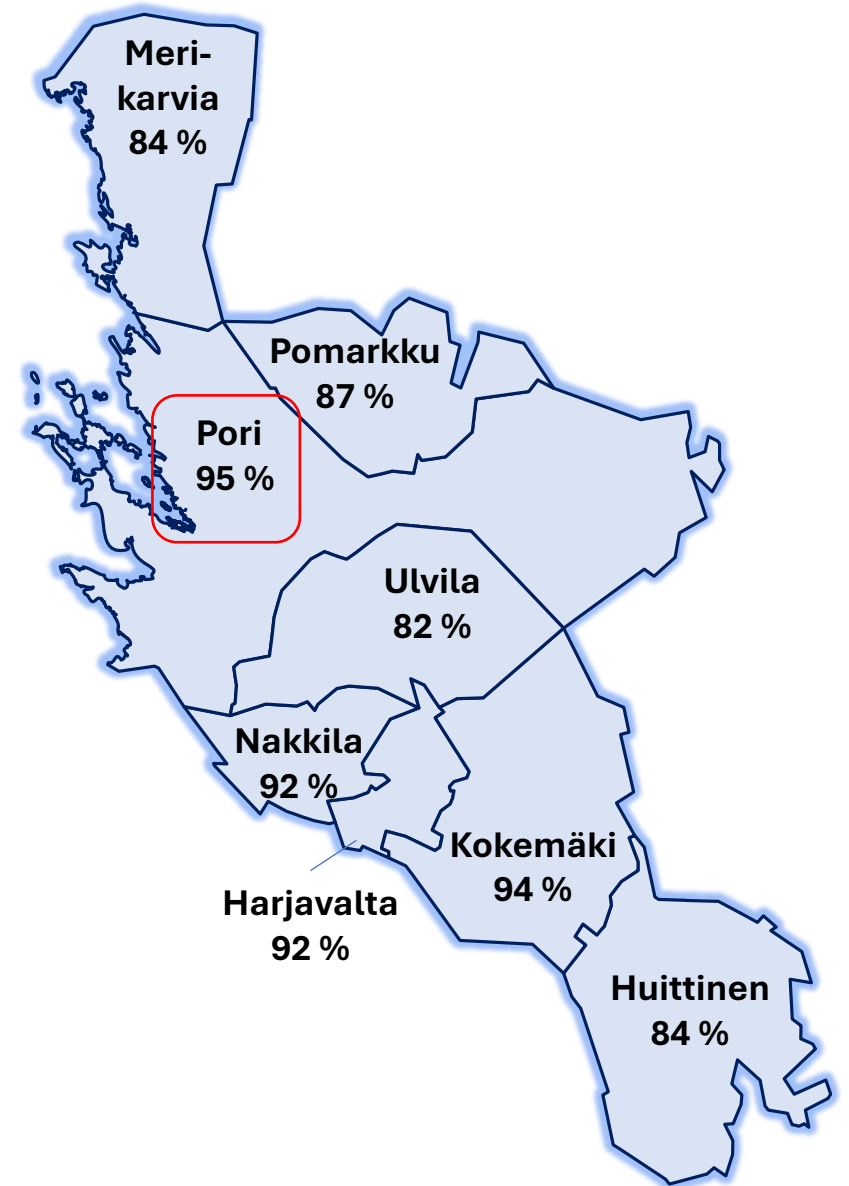


Liikennekasvatus

Oletko keskustellut vanhempasi kanssa koulumatkasi turvallisuudesta ja turvallisesta käyttäytymisestä



Opetetaanko koulussa riittävästi turvalliseen liikkumiseen liittyviä asioita? ”Kyllä” - vastanneiden osuus:



Oppilaiden kommentteja Porin seudulla

Mitä asioita koulussa olisi hyvä opettaa turvallisesta liikkumisesta lisää?

- **Kypärän, heijastimien ja valojen käyttöä**
- **Keskittymisen tärkeyttä (Puhelin pois liikenteessä)**
- **Varoittavia esimerkkejä ja perusteluja, miksi sääntöjä pitää noudattaa ja turvalaitteita käyttää**
- **Liikennesääntöjä**
- ”En tiedä” ja ”Ei mitään” olivat myös suosittuja vastauksia

Mikä saisi sinut liikkumaan turvallisesti tai kannustaisi sinua turvalliseen liikkumiseen?

- **Varoittavat esimerkit: ”Kerrottaisiin tapaturmista mitä on käynyt”**
- **Vanhempien ja kavereiden esimerkki**
- **Hyvät varusteet: ”Jos minulla on hieno heijastin tai kypärä, käytän niitä mielelläni.”**
- ”Liikun jo turvallisesti” ja ”Ei mikään” myös yleisiä vastauksia.



Karttavastaukset

Hankala tai vaarallinen risteys

633 kpl

Kävely tai pyörätie puuttuu

393 kpl

Syksyllä tai talvella pimeä reitti

367 kpl

Autojen korkeat nopeudet

351 kpl

Turvaton suojatie tai tienylitys

342 kpl

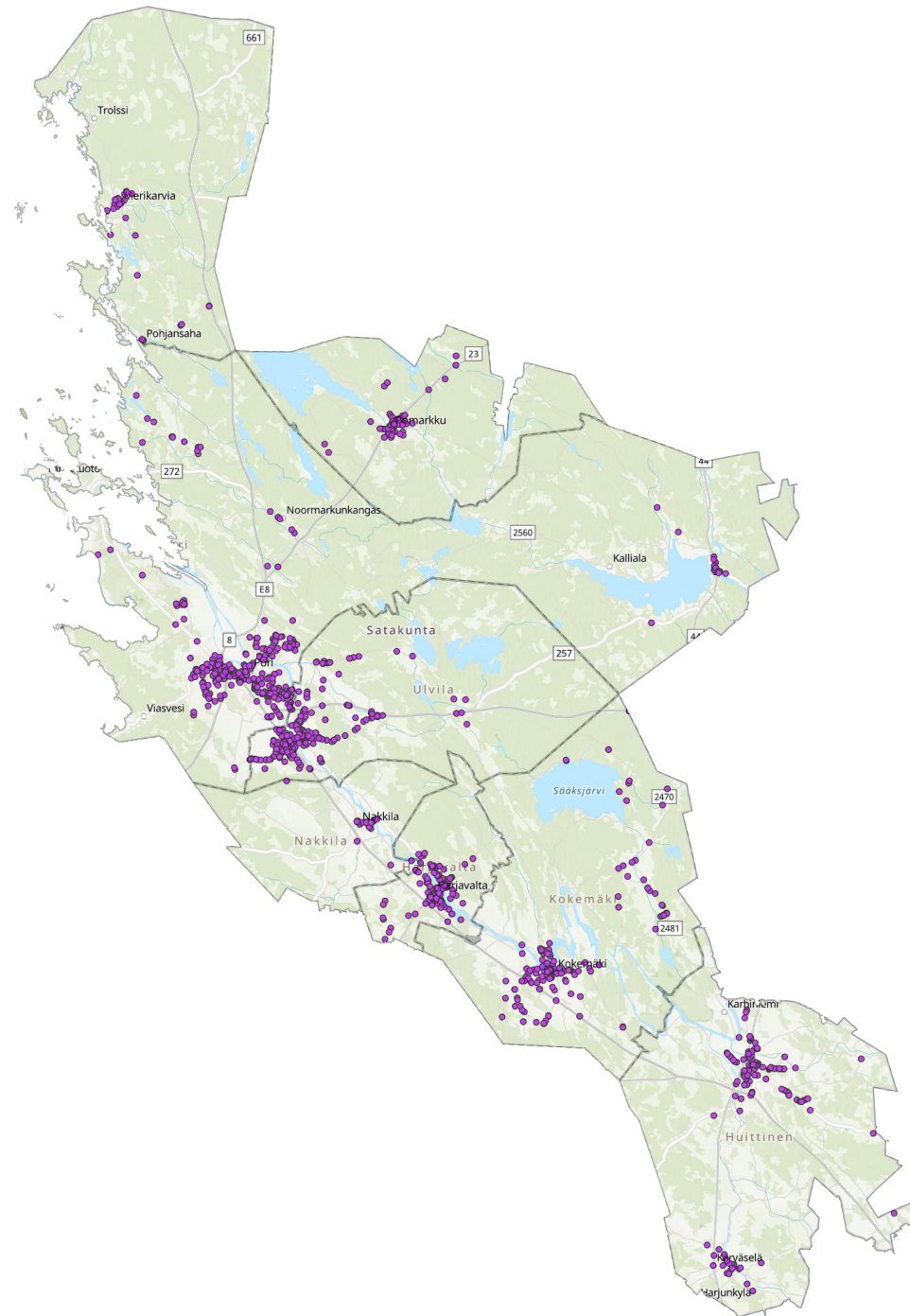
Muu ongelmallinen tai vaarallinen paikka

142 kpl

Vaarallinen bussi- tai koulukuljetuspysäkki

68 kpl

N = 2 296

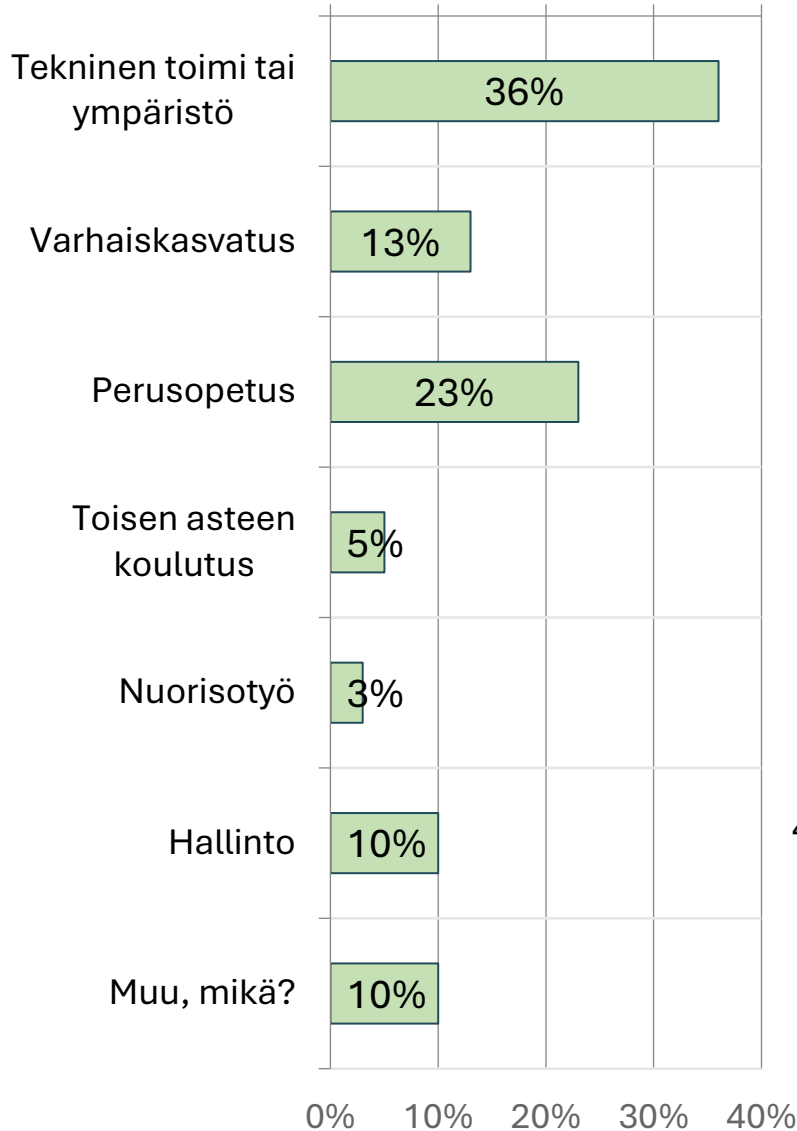




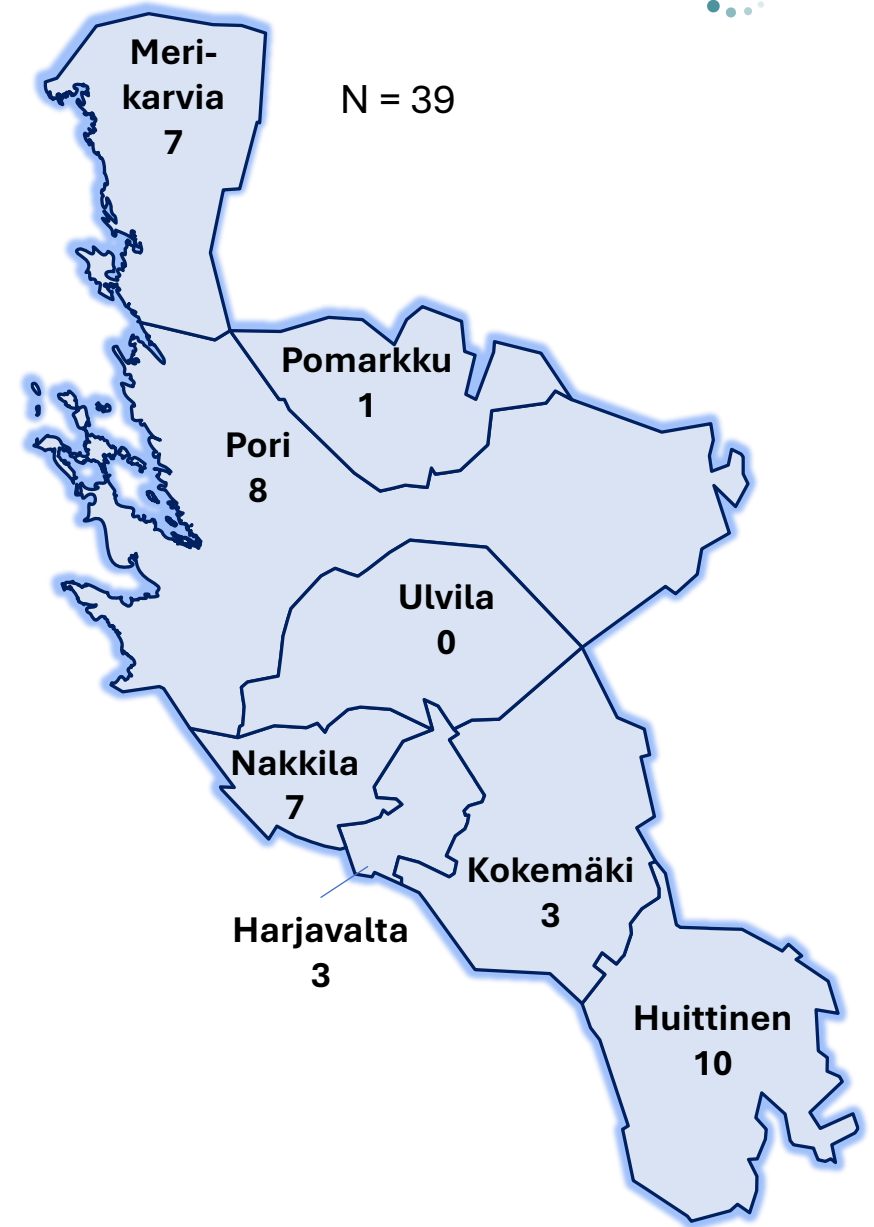
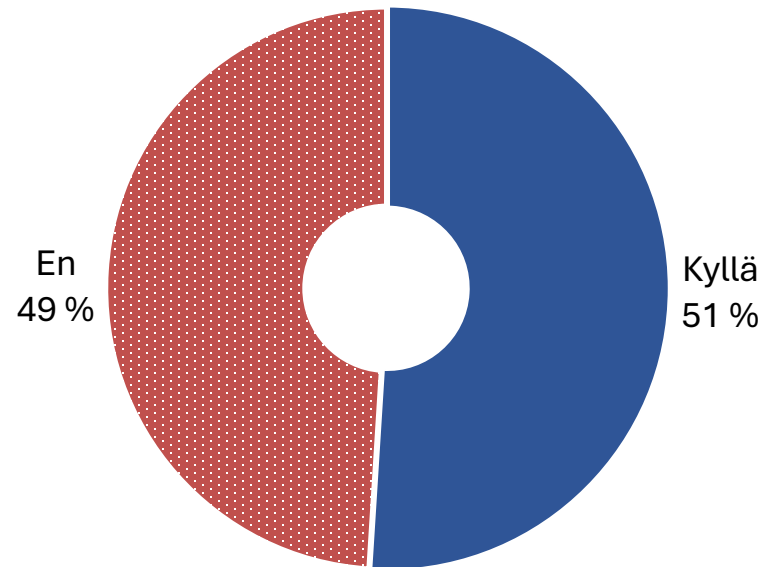
**Hallintokuntakyselyt kunnille
sekä hyvinvointialueelle**

Hallintokuntakysely, kunnat ja kaupungit

N = 39



Oletko nyt mukana kunnan tai kaupungin liikenneturvallisuusryhmän tai vastaavan toiminnassa?
(N=39)



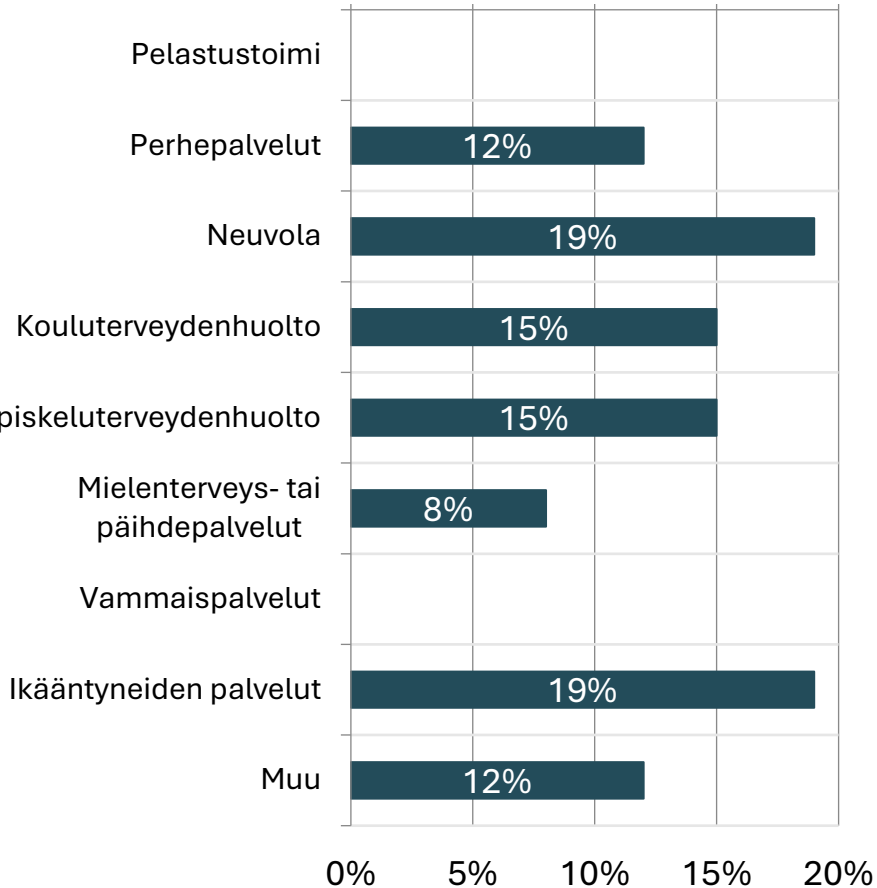
Hallintokuntakysely, kunnat ja kaupungit

Arvioi liikenneturvallisuustyön nykytilaa kunnassasi ja omassa hallintokunnassasi (N=35)

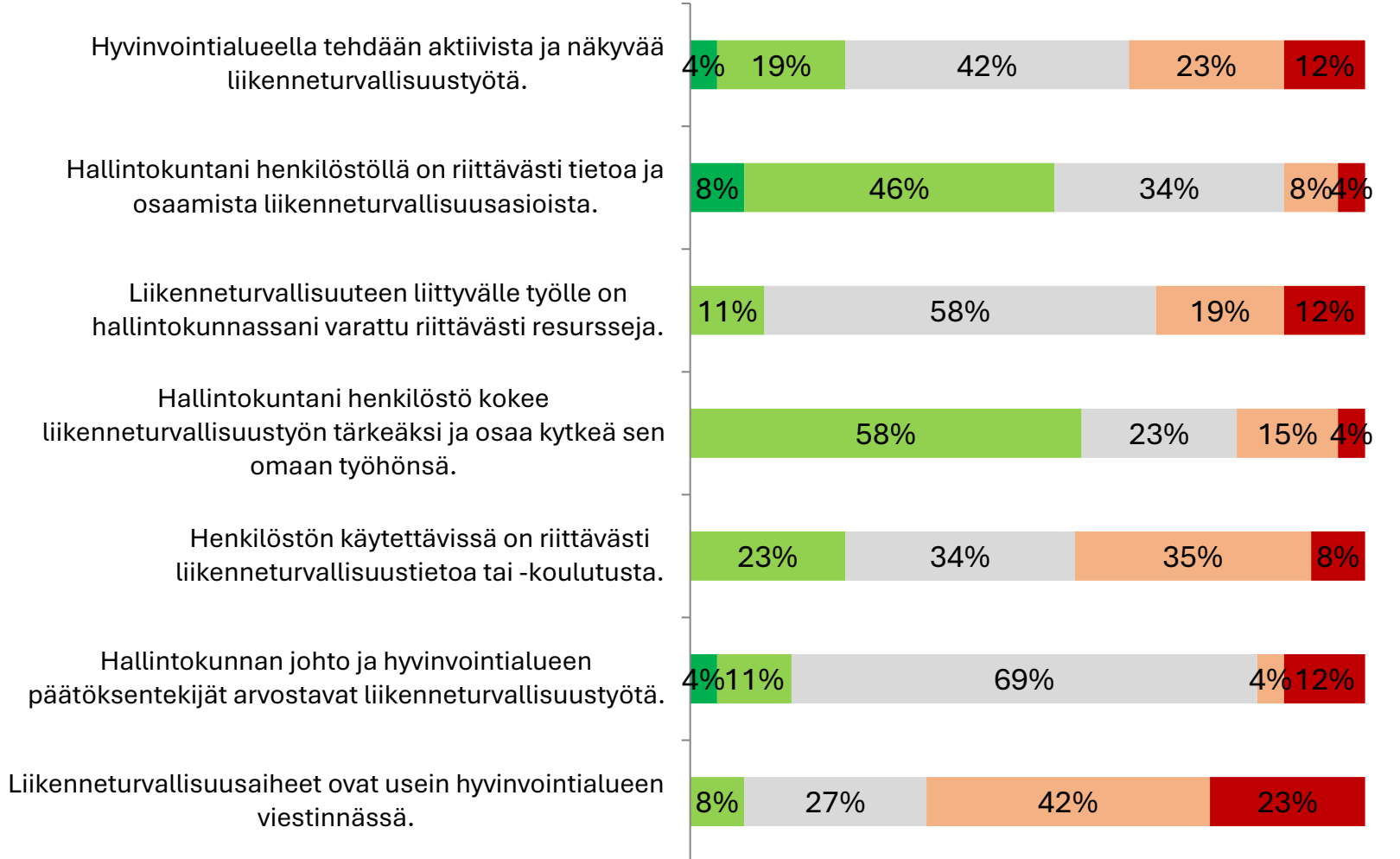


Arvioi liikenneturvallisuustyön nykytilaa hyvinvointialueella ja omassa hallitokunnassasi (N=26)

Satakunnan hyvinvointialue, N=26

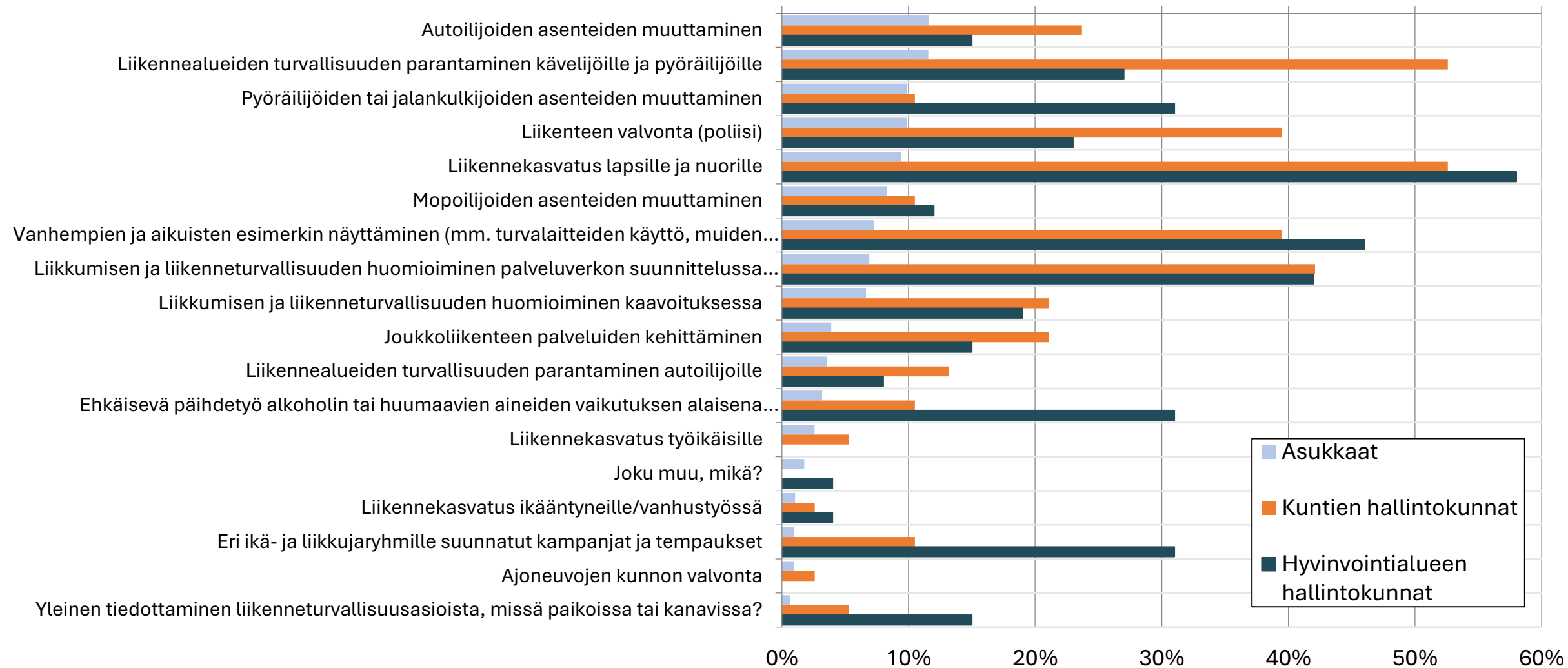


■ Samaa mieltä ■ Jokseenkin samaa mieltä ■ Ei samaa eikä eri mieltä / en tiedä ■ Jokseenkin eri mieltä ■ Eri mieltä



Tärkeimmät keinot edistää liikenneturvallisuutta

Mitkä ovat mielestäsi **tärkeimmät keinot** Porin seudun liikenneturvallisuuden parantamiseksi?
Valitse 1–4 vaihtoehtoa.

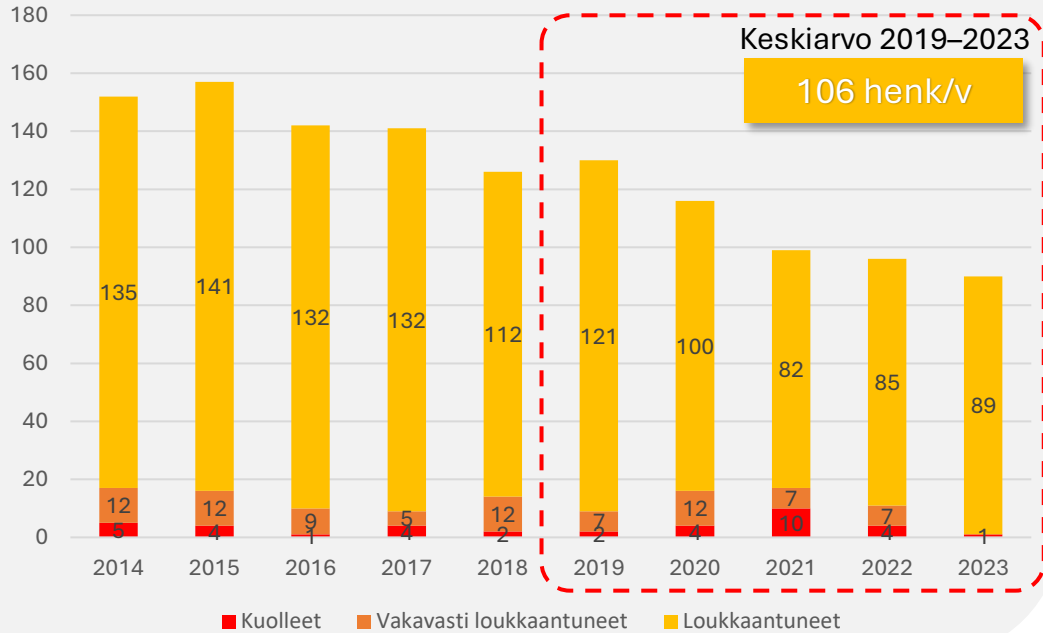




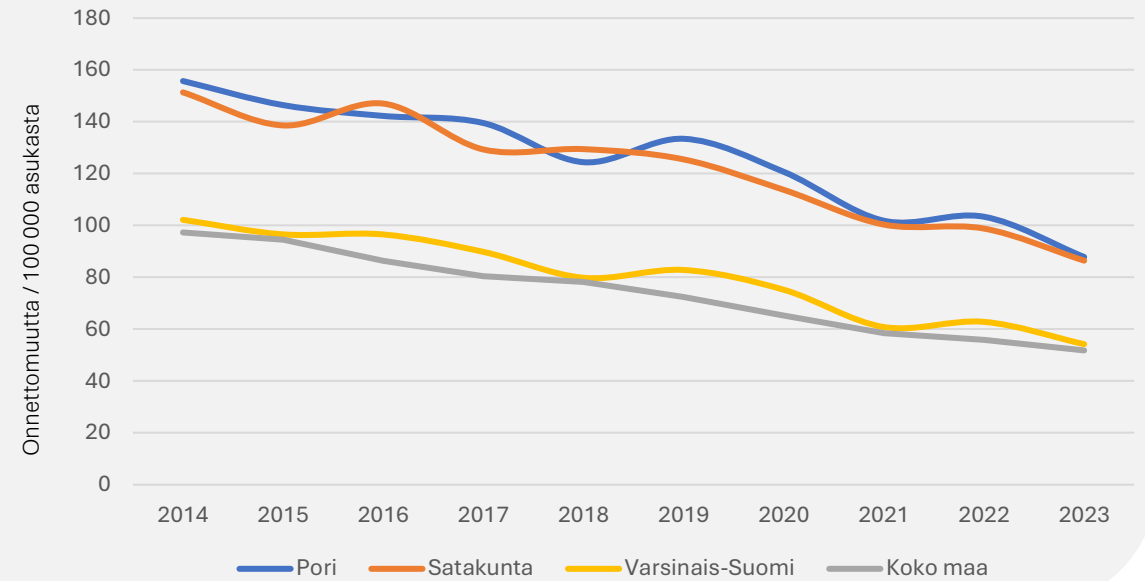
Onnettomuusanalyysi

Liikenneonnettomuudet Porissa

Liikenteessä kuolleet ja loukkaantuneet



Henkilövahinko-onnettomuuksien määrä väkilukuun suhteutettuna 2014-2023

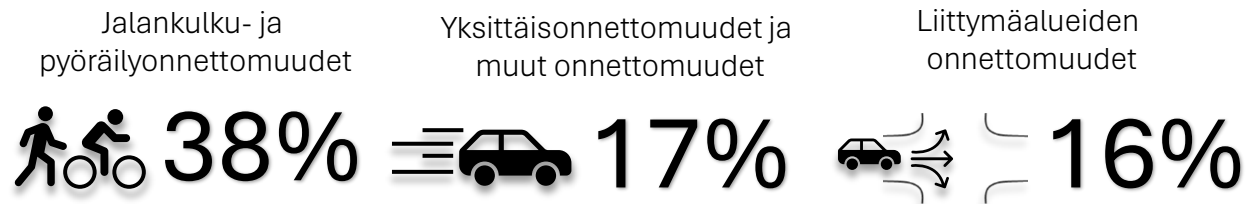


Liikenneonnettomuuksista aiheutuvat kustannukset vuosittain (keskiarvo 2019–2023)



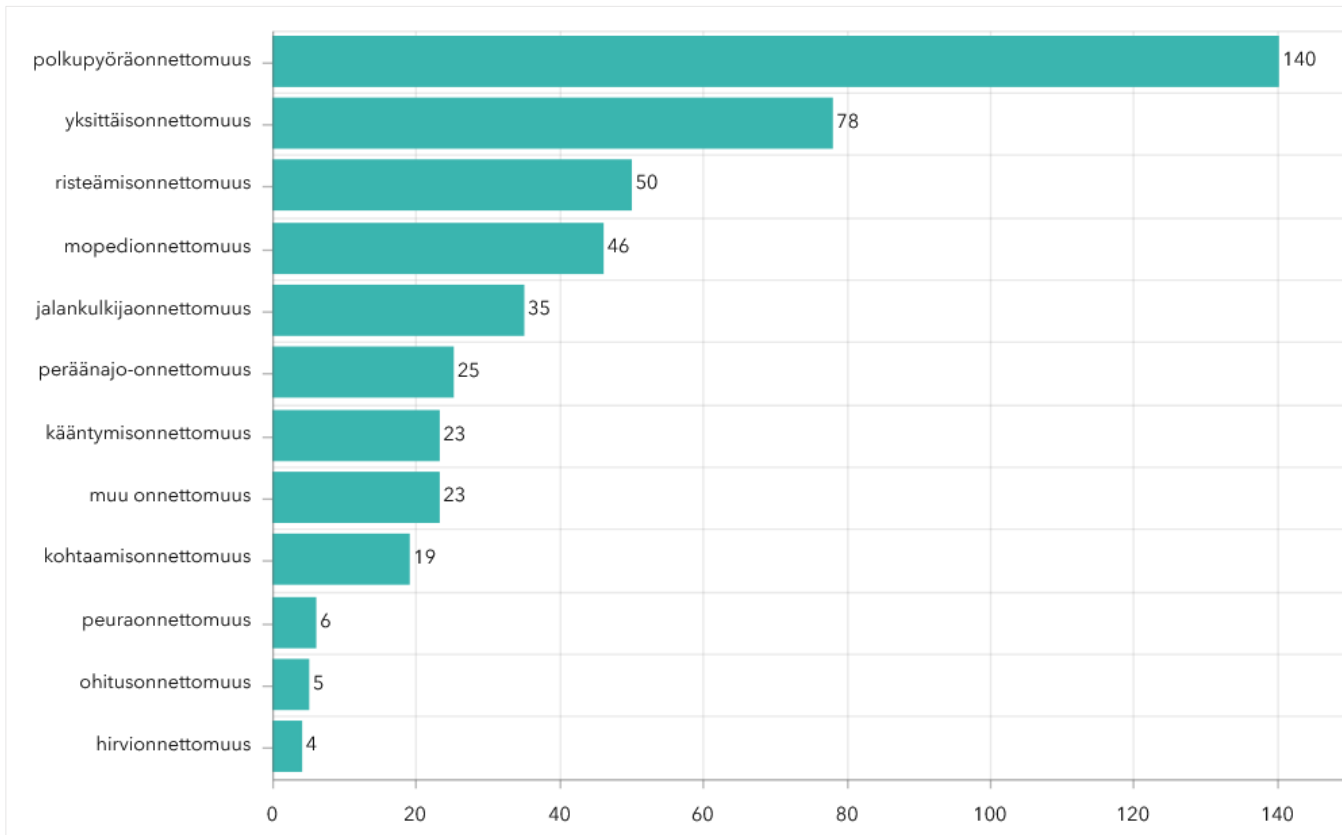
34,1 M€

Henkilövahinko-onnettomuuksien TOP 3 onnettomuusluokat (keskiarvo 2019–2023)

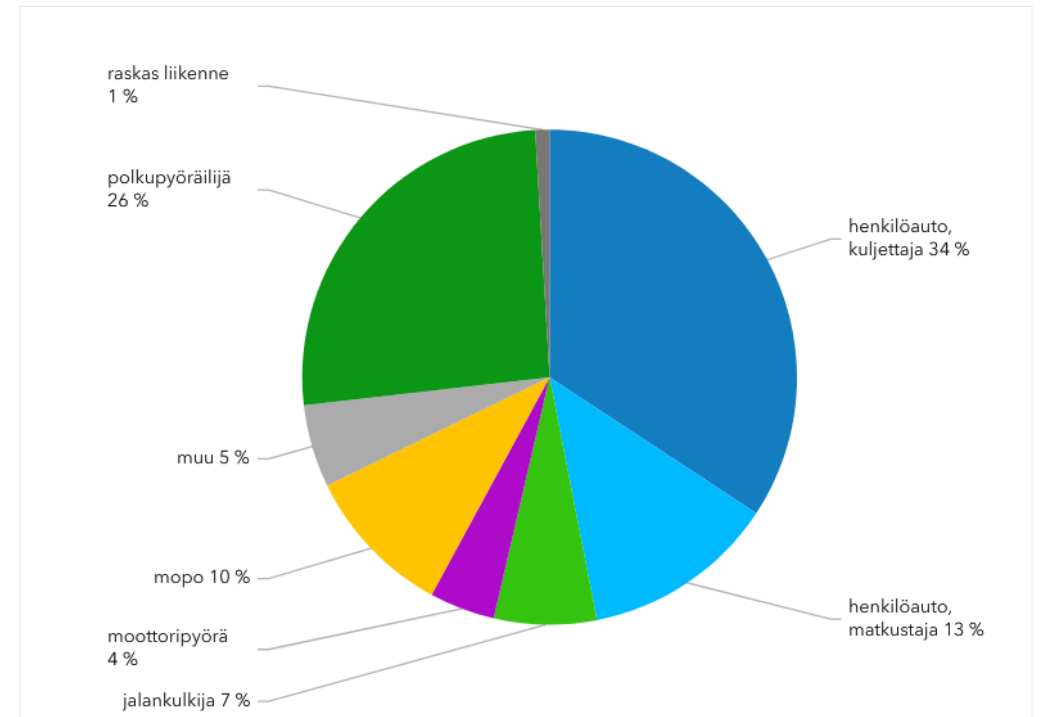


Liikenneonnettomuudet Porissa

Onnettomuusluokat

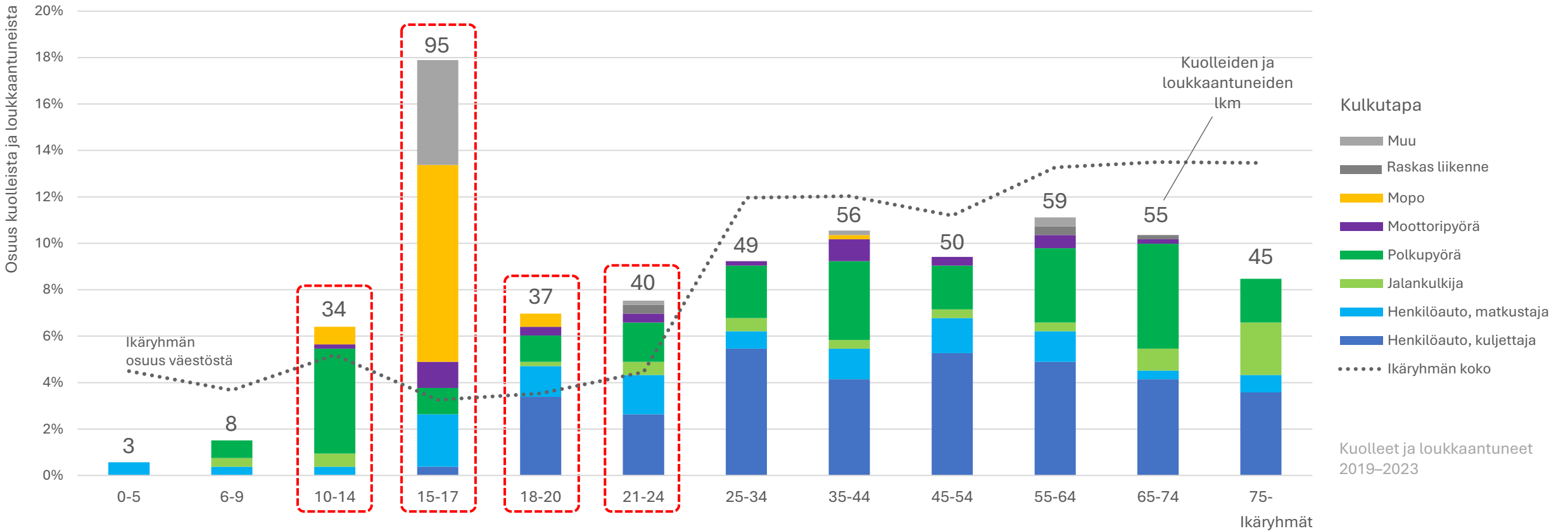


Kulikutapa (kuolleet ja loukkaantuneet)



Liikenneonnettomuudet Porissa

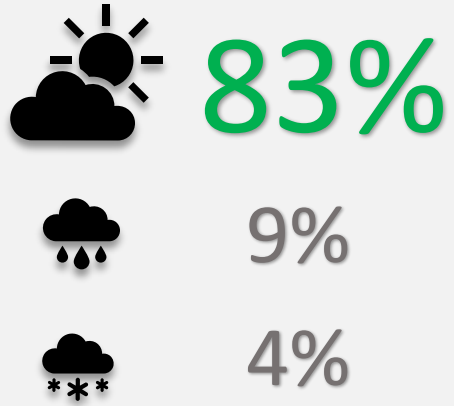
Ikäryhmän osuus kuolleista ja loukkaantuneista kulkutavoittain sekä vertailu ikäryhmän kokoon



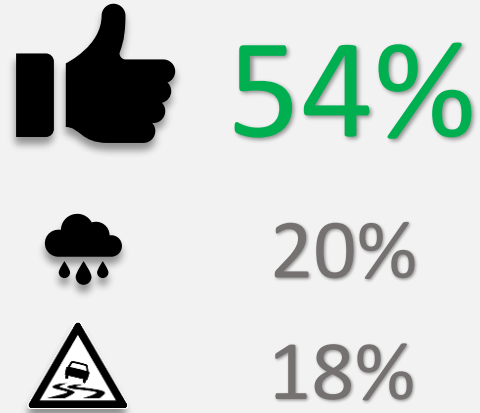
Pori	0,1	0,3	0,8	3,5	1,3	1,1	0,5	0,6	0,5	0,5	0,5	0,4
Koko maa	0,1	0,1	0,3	1,5	1,0	0,7	0,4	0,4	0,4	0,3	0,3	0,3

Liikenneonnettomuudet Porissa

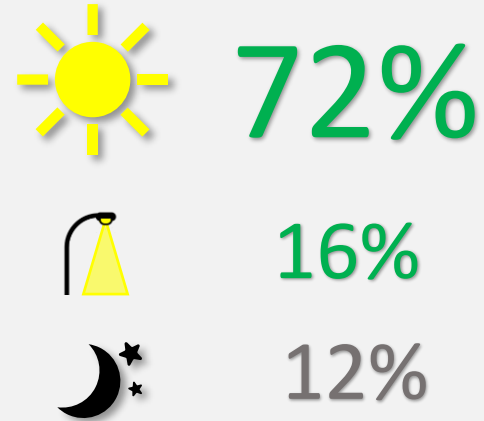
Sääolosuhteet



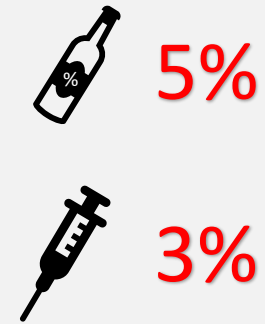
Tien pinta



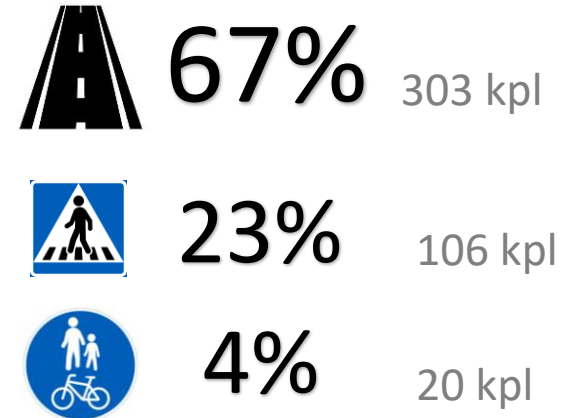
Valoisuus



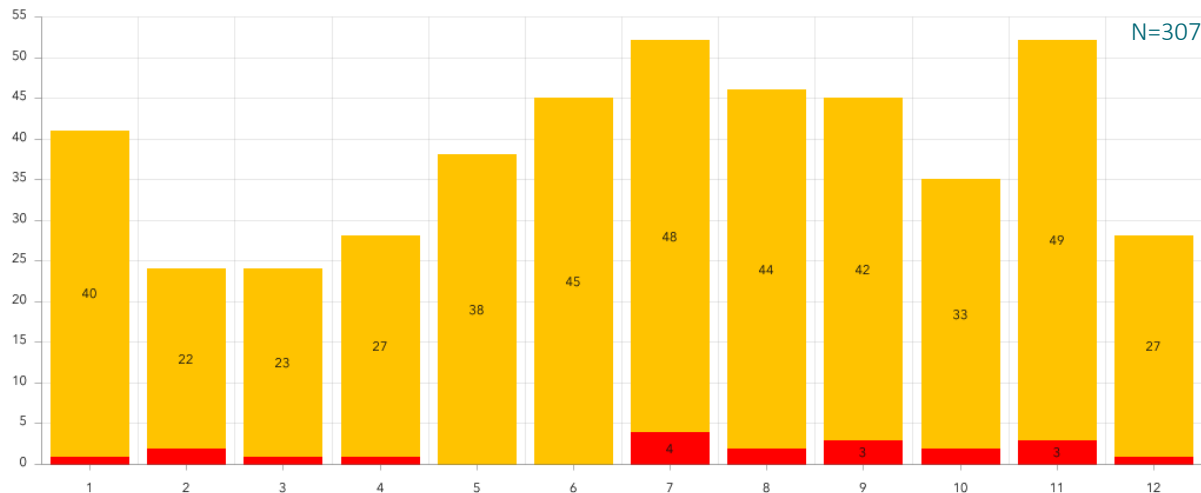
Alkoholi /huume



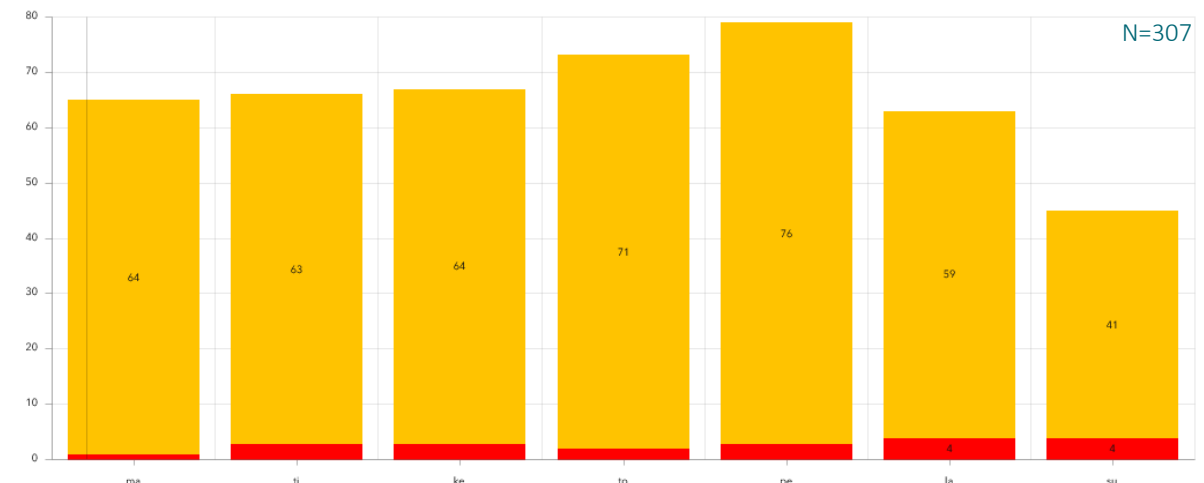
Sijainti



Kuolleet ja loukkaantuneet kuukauden mukaan



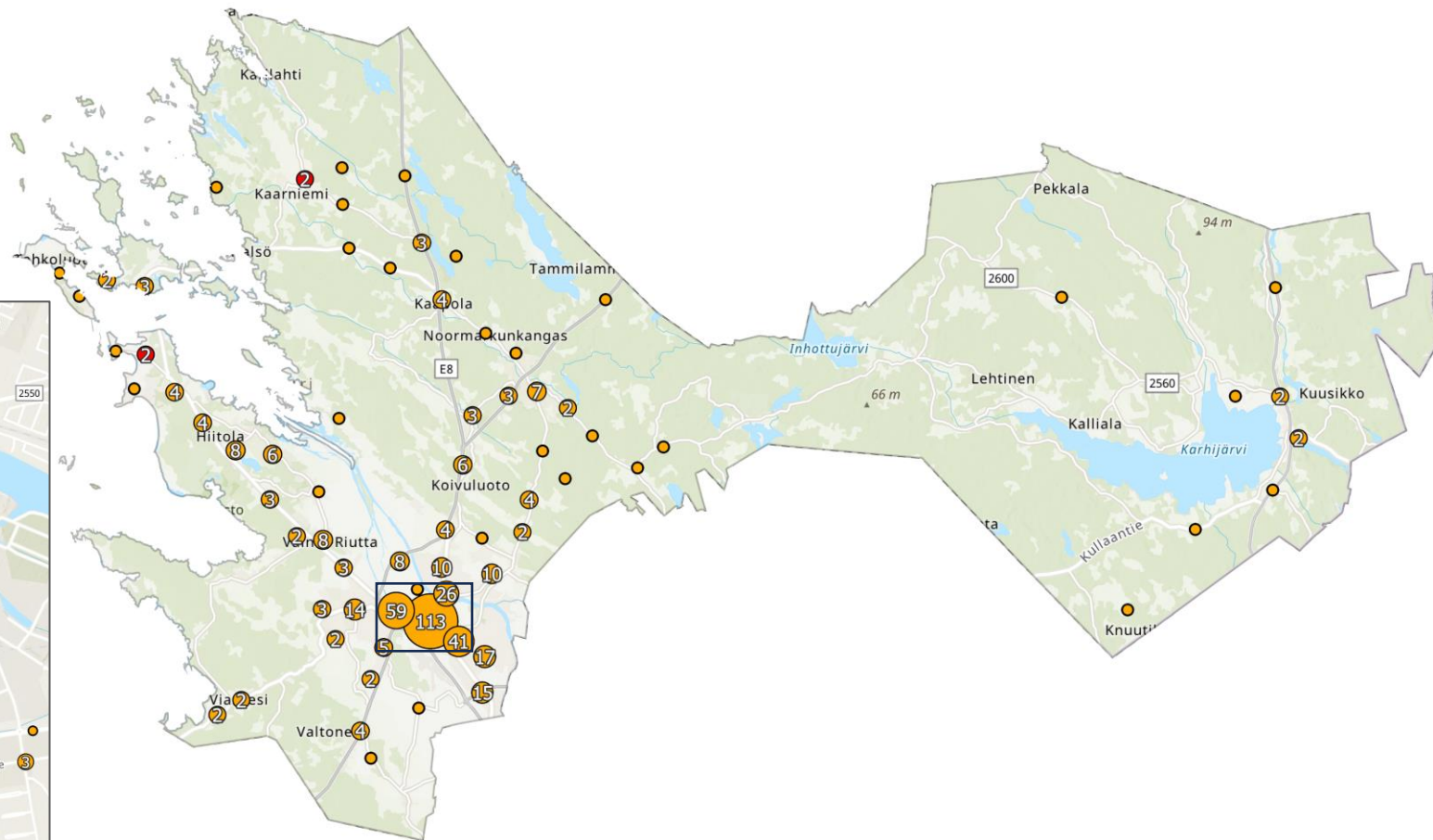
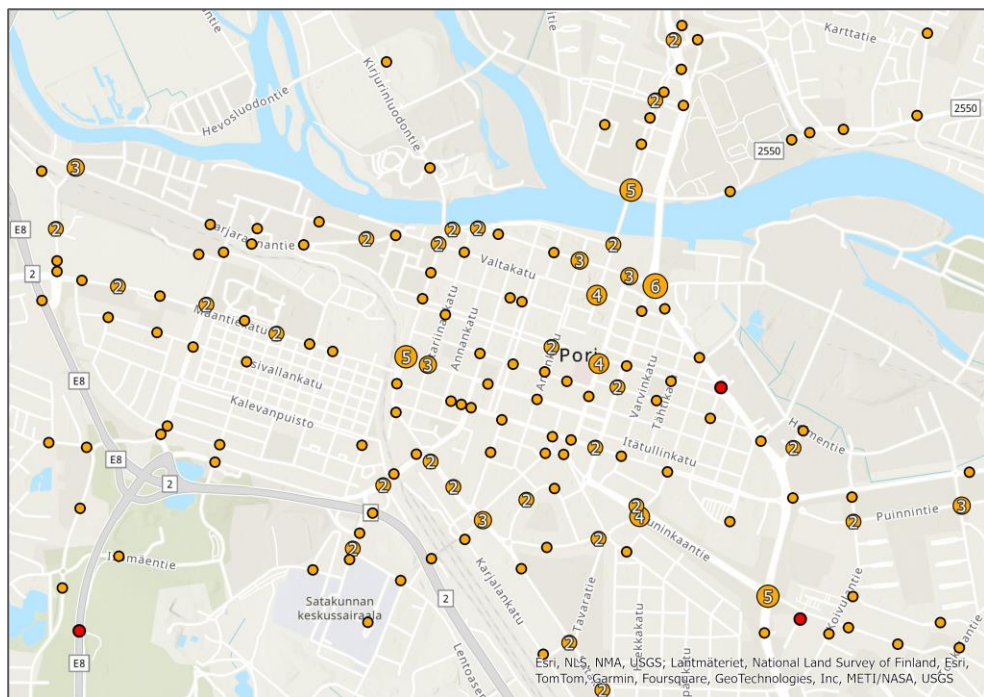
Kuolleet ja loukkaantuneet viikonpäivän mukaan



Liikenneonnettomuudet Porissa

Henkilövahinkoon johtaneet onnettomuudet 2019-2023

- Kuolemaan johtanut
- Loukkaantumiseen johtanut



YHTEENVETO

- Loukkaantuneiden määrä on laskenut, mutta vakavasti loukkaantuneiden ja kuolleiden määrä on pysynyt tasaisena.
- Porissa tapahtuu selvästi enemmän henkilövahinkoon johtavia liikenneonnettomuuksia kuin muualla maassa väkilukuun suhteutettuna.
- Yleisin onnettomuusluokka on jalankulku- ja pyöräilyonnettomuudet.
- Ikäryhmänsä kokoon nähden 15–17-vuotiaat ovat selvästi yliedustettuina onnettomuustilastoissa, ja myös 18–24-vuotiaille sattuu onnettomuuksia keskimääräistä enemmän. Molemmissa ikäryhmissä onnettomuuksia tapahtuu enemmän kuin muualla maassa keskimäärin.
- Onnettomuudet tapahtuvat pääosin hyvällä säällä ja valoisaan aikaan.
- Kaksi kolmasosaa onnettomuuksista tapahtuu ajoradalla ja lähes neljännes suojatiellä.
- Onnettomuudet painottuvat kesäaikaan, mutta myös marraskuu on onnettomuusherkkä.
- Viikonpäivistä perjantaina tapahtuu eniten onnettomuuksia, kun taas viikonloppuisin niitä sattuu vähemmän kuin muina päivinä.



Tavoitteet ja painopisteet



Tavoitteet ja painopisteet

Varsinais-Suomen ELY-keskuksen liikenneturvallisuussuunnitelman tavoitteet

Varsinais-Suomen ja Satakunnan liikenneturvallisuusvisio

- Liikennejärjestelmä on suunniteltu siten, ettei kenenkään tarvitse kuolla tai vakavasti loukkaantua tieliikenteessä.
- Kestävien liikkumismuotojen (joukkoliikenteen, kävelyn, pyöräilyn) osuuden kasvulla tuetaan liikenneturvallisuustavoitteiden saavuttamista.

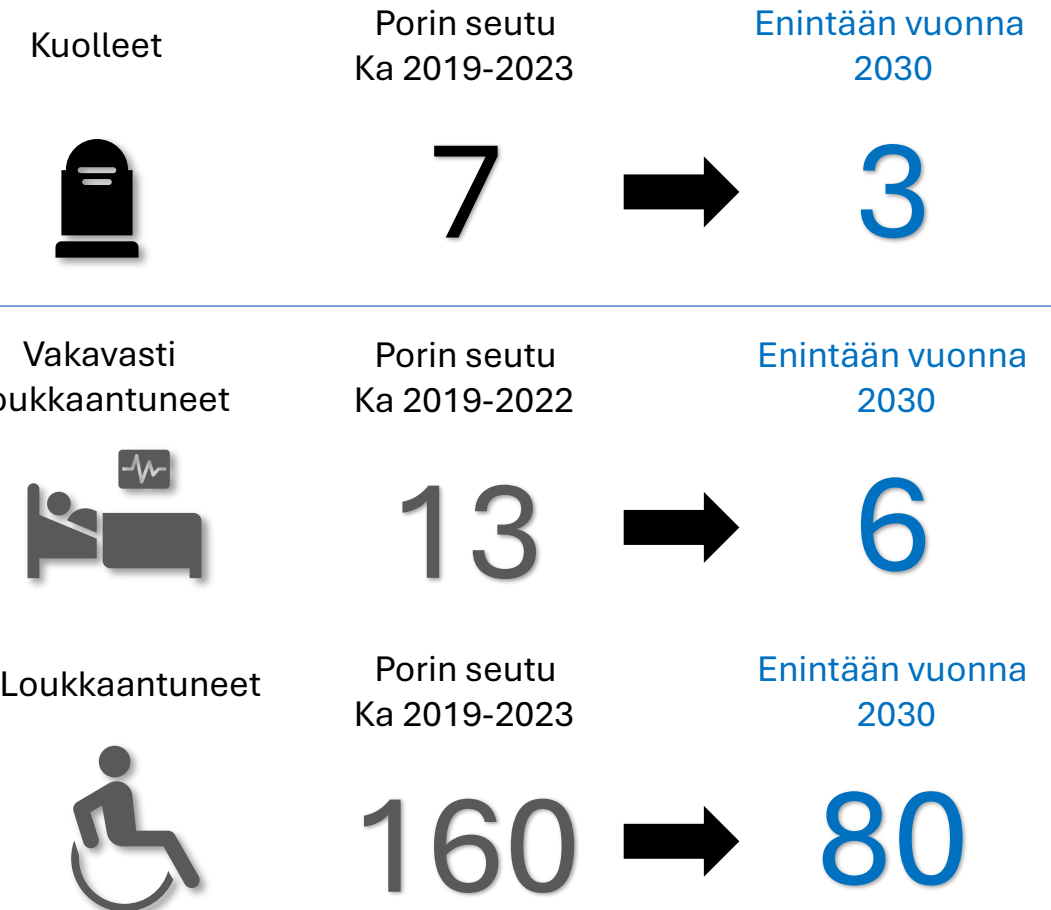
Päätavoitteet Varsinais-Suomessa ja Satakunnassa (Kuvat 16. ja 17.)

- Liikenteessä kuolleiden ja loukkaantuneiden määrä vähenee jatkuvasti. Vuoteen 2050 mennessä tieliikenteen kuolemien ja vakavien loukkaantumisten määrä vähentyy nollaan.
- Vuonna 2030 alueen tieliikenteessä kuolee enintään 14 henkilöä (lähtötilanne 28/v) ja loukkaantuu vakavasti enintään 57 henkilöä (lähtötilanne 115/v).
- Tieliikenteessä kuolleiden ja vakavasti loukkaantuneiden määrä asukaslukuun suhteutettuna on Varsinais-Suomen ja Satakunnan maakunnissa koko maan keskiarvoa alhaisempi.
- Vuoteen 2030 mennessä maakuntien kuntien keskiarvo Viiden tähden liikenneturvallinen kunta -arvioinnissa on vähintään neljä tähteä.

Päätavoitteet Varsinais-Suomen ja Satakunnan alueen maanteille (Kuva 18.)

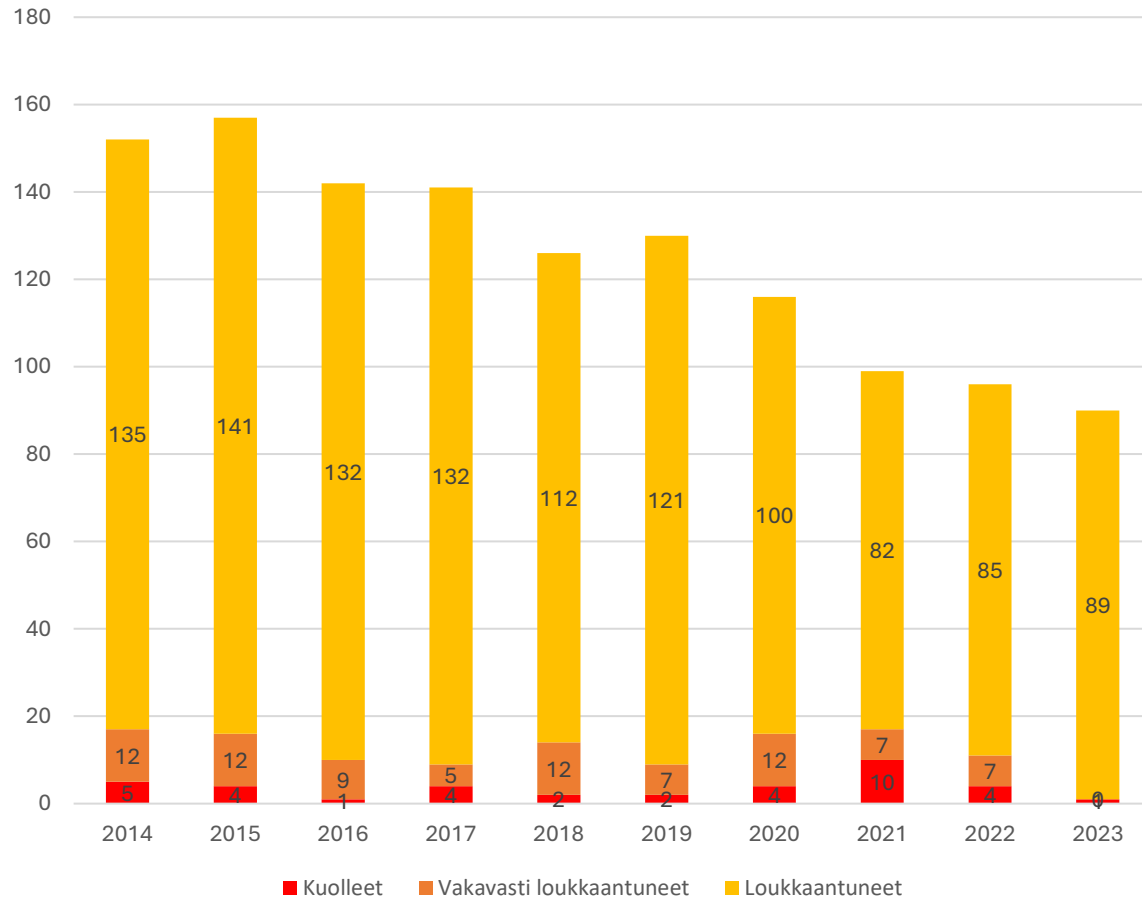
- Henkilövahinkoon johtaneiden onnettomuuksien määrä maanteilla vähenee jatkuvasti.
- Vuonna 2030 maanteiden liikenteessä kuolee enintään 10 henkilöä (lähtötilanne 20/v) ja loukkaantuu vakavasti enintään 18 henkilöä (lähtötilanne 36/v).
- Vuoteen 2050 mennessä alueen maanteiden liikenteessä kuolleiden ja vakavasti loukkaantumisten määrä vähentyy nollaan.

Porin seudun määrälliset tavoitteet



Tavoitteet ja painopisteet

Liikenteessä kuolleet ja loukkaantuneet



Porin määrälliset tavoitteet

Kuolleet

Pori
Ka 2019-2023

Enintään vuonna
2030



4



2

Vakavasti
loukkaantuneet

Pori
Ka 2019-2022

Enintään vuonna
2030



8



4

Loukkaantuneet

Pori
Ka 2019-2023

Enintään vuonna
2030

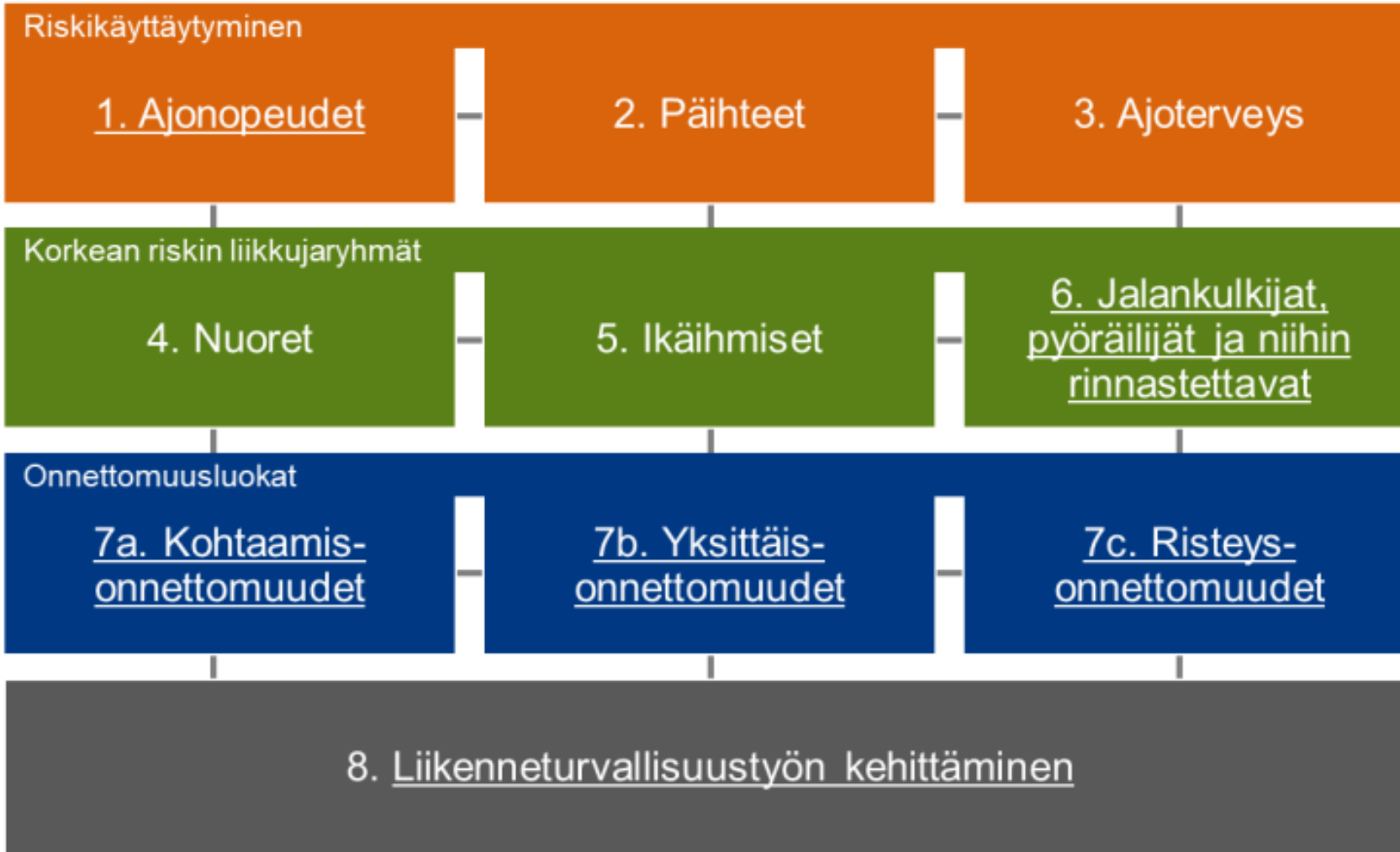


95



47

Tavoitteet ja painopisteet



Kuva 20. Toimenpidesuunnittelun osa-alueet.

Porin seudun liikenneturvallisuussuunnitelman painopisteet

Ajonopeudet

- Edistetään taajama-alueilla ja muissa asutus-/palvelukeskittymissä uskottavien 20–40 km/h nopeusrajoitusten toteutumista. Nopeusrajoituksista ja liikenteen rauhoittamiskeinoista sovitaan mm. kuntien liikenneturvallisuussuunnitelmissa
- Edistetään automaattisen nopeusvalvontajärjestelmän laajentumista maantieverkolla sekä kuntien katuverkolla
- Toteutetaan viranomaisyhteistyössä turvallisiin ajonopeuksiin liittyvää perusteluviestintää ja kampanjoita

Päihteet

- Toteutetaan säännöllistä viestintää ja kampanjointia yleiseen asenneilmapiirin vaikuttamiseksi ja yleisen kielteisen suhtautumisen ylläpitämiseksi
- Yläkouluissa, toisen asteen oppilaitoksissa ja nuorisotyössä otetaan käyttöön ehkäisevää päihdetyötä sekä liikennekasvatusta yhdistäviä toimintamalleja
- Tarjotaan nuorten huoltajille vinkkejä ja työkaluja päihteisiin ja liikenteeseen liittyvien aiheiden puheeksi ottamiseen ja käsittelyyn

Porin seudun liikenneturvallisuussuunnitelman painopisteet

Ajoterveys

- Kehitetään kaupunkiseutujen sisäisiä ja niiden välisiä joukkoliikenteen palveluita sekä lisätään nykyisten kaikille avointen joukkoliikenteen palveluiden tunnettuutta
- Tarjotaan iäkkäiden omaisille ja läheisille tietoa ajoterveysaiheen käsittelyyn ja puheeksi ottamiseen
- Järjestetään ikäihmisille, vammaisille henkilöille sekä muille riskiryhmille ajoterveysasioihin liittyviä tietoiskuja ja teematilaisuuksia.

Nuoret

- Hyödynnetään kokemusasiantuntijoita kouluvierailijoina sekä toteutetaan nuorisoa puhuttelevia tapahtumia/kampanjoita
- Edistetään liikennekasvatuksen vuosikello suunnitelmien käyttöönottoa etenkin yläkouluissa ja toisen asteen oppilaitoksissa varmistamaan opetuksen toteutumisen ja oikeat sisällöt
- Hyödynnetään nuorten käyttämiä sosiaalisen median kanavia liikenneturvallisuusviestinnässä
- Tuetaan huoltajia ja vahvistetaan heidän rooliansa liikennekasvatuksessa neuvolasta alkaen
- Edistetään kunnissa turvallisuuslähtöistä mopo- ja pyöräpajatoimintaa sekä tehdään kouluille, oppilaitoksille ja nuorisotyölle tutuksi muitakin fiksun mopoilun edistämisen toimintamalleja

Porin seudun liikenneturvallisuussuunnitelman painopisteet

Iäkkäät

- Järjestetään iäkkäille, heidän omaisilleen sekä iäkkäiden parissa työskenteleville liikenneturvallisuus- sekä ajoterveysaiheisia teematilaisuuksia ja tietoiskuja
- Tarjotaan iäkkäiden omaisille ja läheisille tietoa ja työkaluja liikenneturvallisuusaiheista keskusteluun

Jalankulkijat, pyöräilijät ja niihin rinnastettavat

- Taajamien ja keskusta-alueiden nopeusrajoituspolitiikkaa uudistetaan rohkeasti suojaamattomien liikkujaryhmien turvallisuus priorisoiden
- Toteutetaan risteysalueille ja suojateille turvalliset jalankulun ja pyöräliikenteen järjestelyt
- Kiinnitetään erityistä huomiota päiväkotien, koulujen ja liikuntapaikkojen lähiympäristöjen turvallisiin ja houkutteleviin jalankulku- ja pyöräilyolosuhteisiin
- Ylläpidetään viestintää ja kampanjointia väistämissäntöjen tuntemisen sekä turvavarusteiden käytön edistämiseksi



Vaikutusten arviointi ja seuranta

Vaikutusten arviointi ja seuranta

- Seurannan tarkoituksena on arvioida liikenneturvallisuustyötä ja sen vaikuttavuutta.
- Maanteille kohdistuvien kehittämistoimenpiteiden vaikutukset henkilövahinko-onnettomuuksiin on laskettu VALA-ohjelmalla.
- Liikenneturvallisuussuunnitelman tavoitteiden seurannassa hyödynnetään Varsinais-Suomen ELY-keskuksen liikenneturvallisuussuunnitelmassa laadittuja mittareita (seuraavalla kalvolla).
- Kunnissa seurantavastuu kuuluu kuntien liikenneturvallisuustyöryhmille ja liikenneturvallisuustoimijoille.





PAINOPISTEALUEISTA JOHDETUT MUUT MITTARIT

Ajonopeudet

Nopeusrajoitusten noudattaminen (maanteiden LAM-pisteet, nopeusnäyttötaulut taajamien maanteilla)

Nopeusrajoitusrikkomukset ja törkeiden nopeusrajoitusrikkomusten osuus (Tilastokeskus)

Päihteet

Rattijuopumusten määrä ja eri aineiden osuus (Tilastokeskus)

Törkeiden rattijuopumusten osuus (Tilastokeskus)

Päihteiden osuus kuolemaan johtaneissa onnettomuuksissa (OTI, Väyläviraston onnettomuusrekisteri)

Ajoterveys

Kuolemaan johtaneet onnettomuudet, joissa välittömänä riskitekijänä sairaskohtaus (10 v. Keskiarvo, OTI)

Kuolemaan johtaneet onnettomuudet, joissa välittömänä riskitekijänä itsemurha (10 v. Keskiarvo, OTI)

Nuoret ja nuoret aikuiset

Tieliikenteessä kuolleet ja vakavasti loukkaantuneet nuoret (15–17, 18–20, 21–24)

Vakavat henkilövahingot kulkutavoittain nuorten ikäryhmissä

Nuorten ikäryhmien osuus (törkeistä) liikennerikoksista ja rattijuopumuksista

Iäkkäät

Tieliikenteessä kuolleet ja vakavasti loukkaantuneet ikäihmiset (65–74, 75–)

Vakavat henkilövahingot kulkutavoittain iäkkäiden ikäryhmissä

Jalankulkijat, pyöräilijät ja näihin rinnastettavat kulkumuodot

Tieliikenteessä kuolleet ja vakavasti loukkaantuneet jalankulkijat ja pyöräilijät (ikäryhmittäin)

Turvallisuuden käyttöasteet: heijastin, pyöräilykypärä, pyöränvalot (Liikenneturva)

Jalankulkijoiden ja pyöräilijöiden kokema turvallisuuden tunne (Traficom)

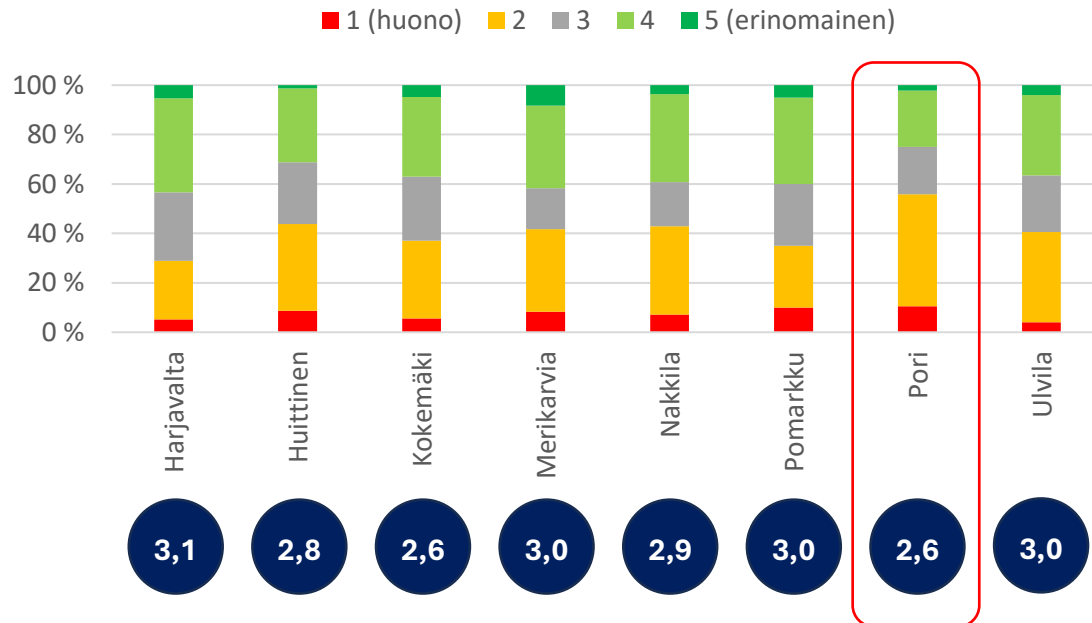
Miksi liikenneturvallisuuden parantaminen on tärkeää?

Liikenneonnettomuuksista
aiheutuvat kustannukset vuosittain
(keskiarvo 2019–2023)



34,1 M€

Anna arvosana kuntasi yleiselle liikenneturvallisuudelle
asteikolla 1 (huono) – 5 (erinomainen)?



- **Ihmishenkien ja terveyden suojeleminen:**
Tavoitteena on vähentää liikennekuolemia ja vakavia loukkaantumisia, mikä edistää turvallisempaa ja viihtyisämpää liikenneympäristöä sekä keventää terveydenhuollon kuormitusta.
- **Asukkaiden tyytyväisyys ja turvallisuuden tunne:**
Kyselytulokset osoittavat, että liikenneturvallisuuteen ei olla täysin tyytyväisiä, ja parannukset voivat kohentaa asukkaiden kokemuksia.
- **Kestävä ja itsenäinen liikkuminen:**
Turvallinen liikenneympäristö kannustaa kävelyyn ja pyöräilyyn, tukee lasten ja nuorten itsenäistä liikkumista sekä parantaa ikäihmisten liikkumismahdollisuuksia.
- **Merkittävät taloudelliset säästöt:**
Onnettomuuskustannukset ovat nykyisin 34,1 miljoonaa euroa vuosittain, ja tavoitteiden saavuttaminen voisi tuottaa **17,6 miljoonan euron vuotuiset säästöt.**

LISÄTIETOJA

Porin kaupunki, Eija Riihimäki, eija.riihimaki (at) pori.fi

Varsinais-Suomen ELY-keskus, Silja Reinikainen, silja.reinikainen (at) ely-keskus.fi



Korotettu
suojatie

- Liikenneympäristön toimenpideohjelma
- Liikenneturvallisuustyön, -kasvatuksen ja viestinnän toimintaohjelma

